

ა ს ო ც ი ა ც ი ა " ა ტ უ "

მთავრინლა-კრწანისის რაიონში, საქართველოს ეროვნული ბოტანიკური  
ბაღის სარწყავის ქსელის რეაბილიტაციის პროექტი

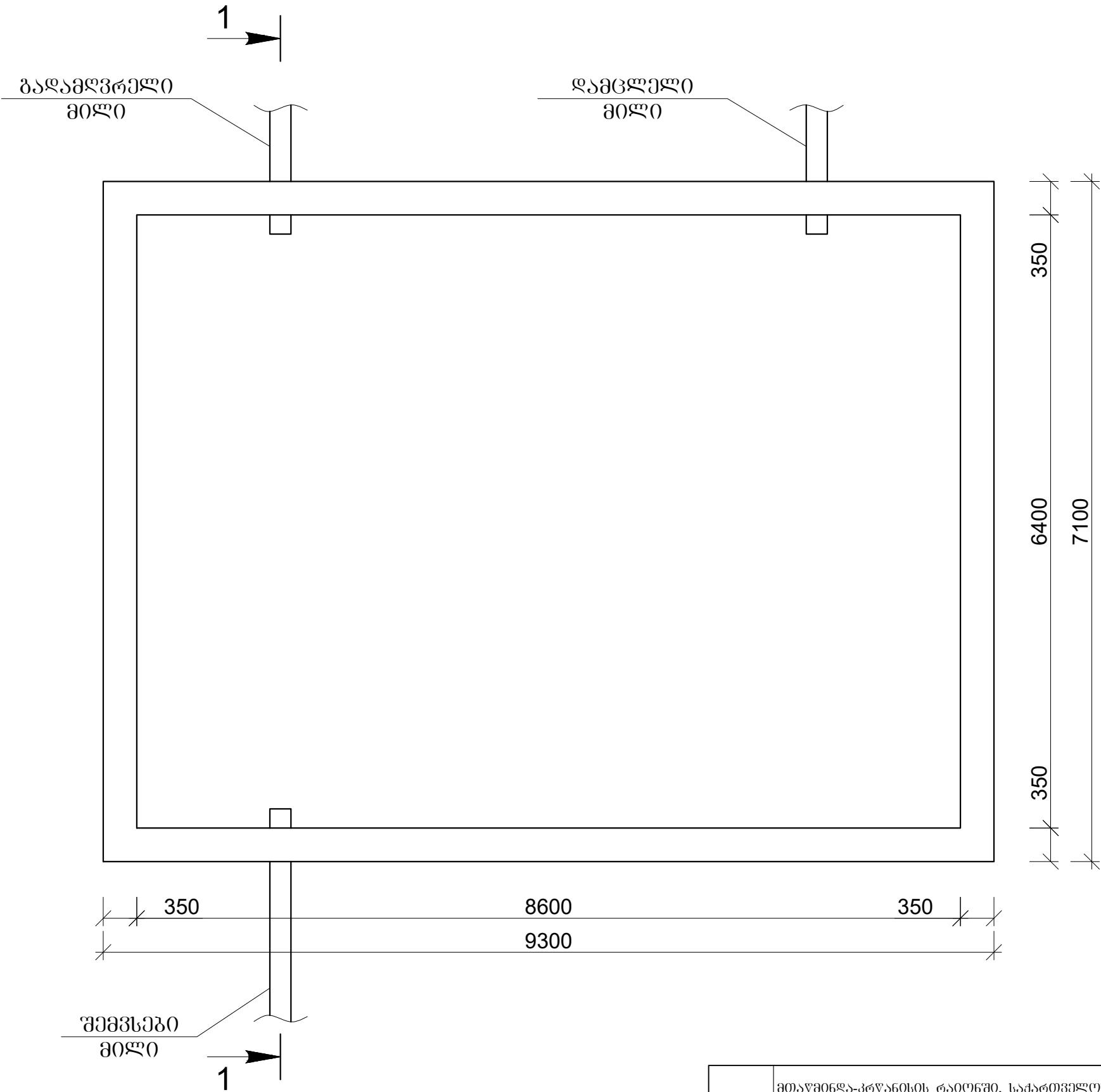
მონ. რკ/ბ არსებული რეზერვუარების სარეაბილიტაციო სამუშაოები

მუშა პროექტი

კონსტრუქციული ნაწილი

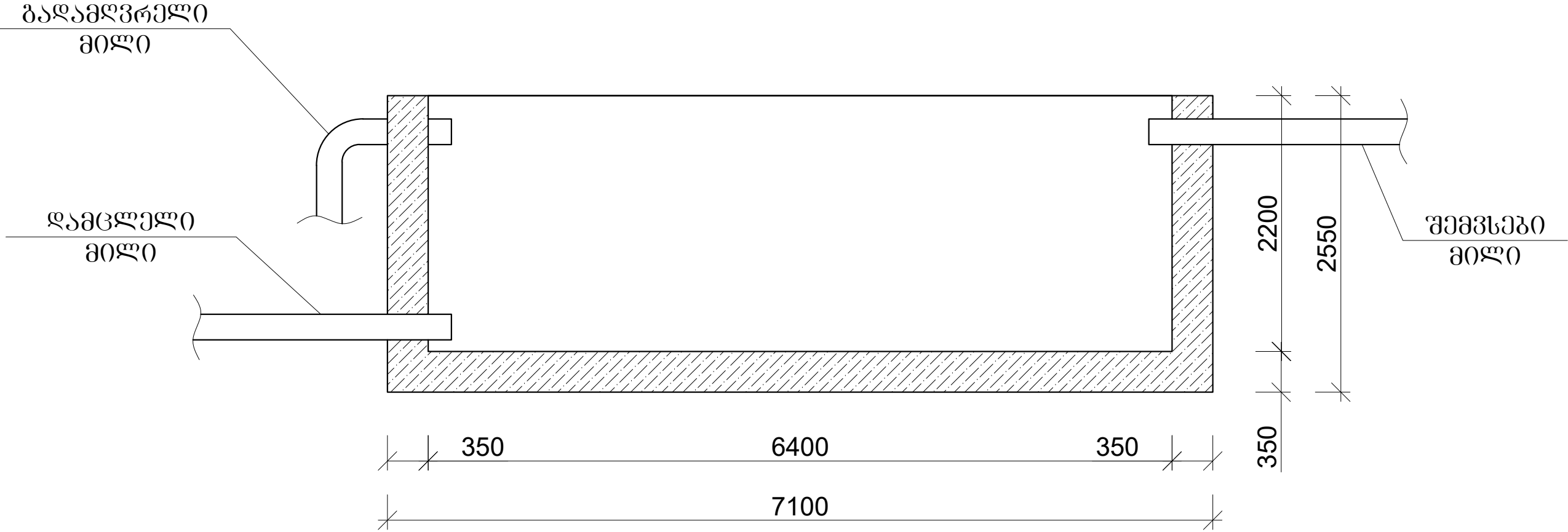
თბილისი 2020

არსებული მონ. რკ/ბ რეზერვუარი №1 -ის გეგმა



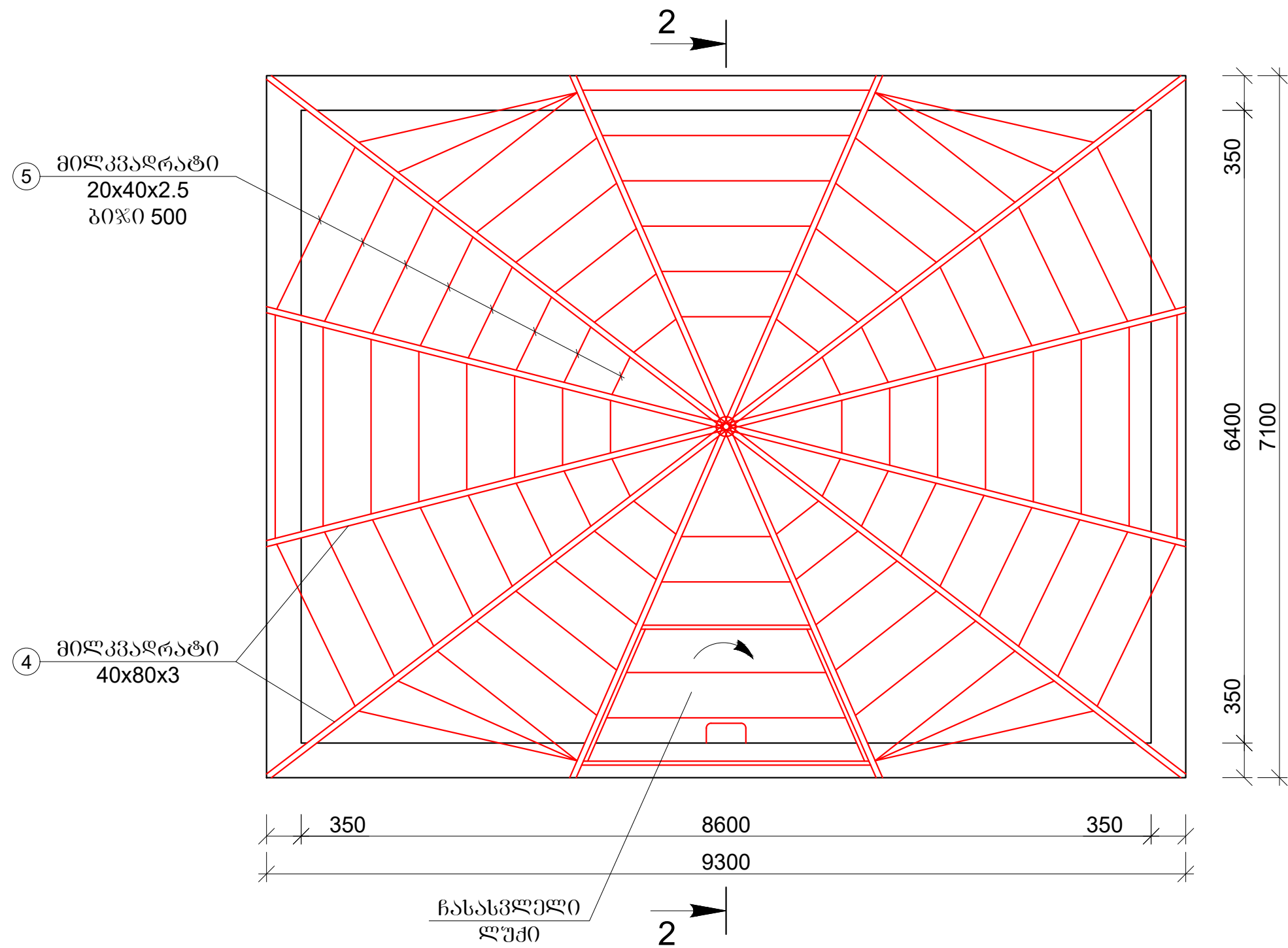
დამკვეთი	მთავრობა-კრწანისის რაიონში, საქართველოს ეროვნული გოტანისპური ბაღის სარწყავის ქსელის რეაბილიტაციის პროექტი			ასოციაცია "ატუ" თბილისი 2020	
მასშტაბი	თარიღი	არსებული მონ. რკ/ბ რეზერვუარი №1 -ის გეგმა	თანამდებობა	გვარი	ხელმოწერა
1:50	7/07/2020		დირექტორი	რ. ჩაბრაძე	
№1	ფურცელი		პროექტის ხელმ.	ბ. ტყეშელაძე	
22	სულ ფურცლები		შეასრულა	ი. პაპასკირი	

არსებული მონ. რკ/ბ რეზერვუარი №1 -ის  
ჭრილი 1-1



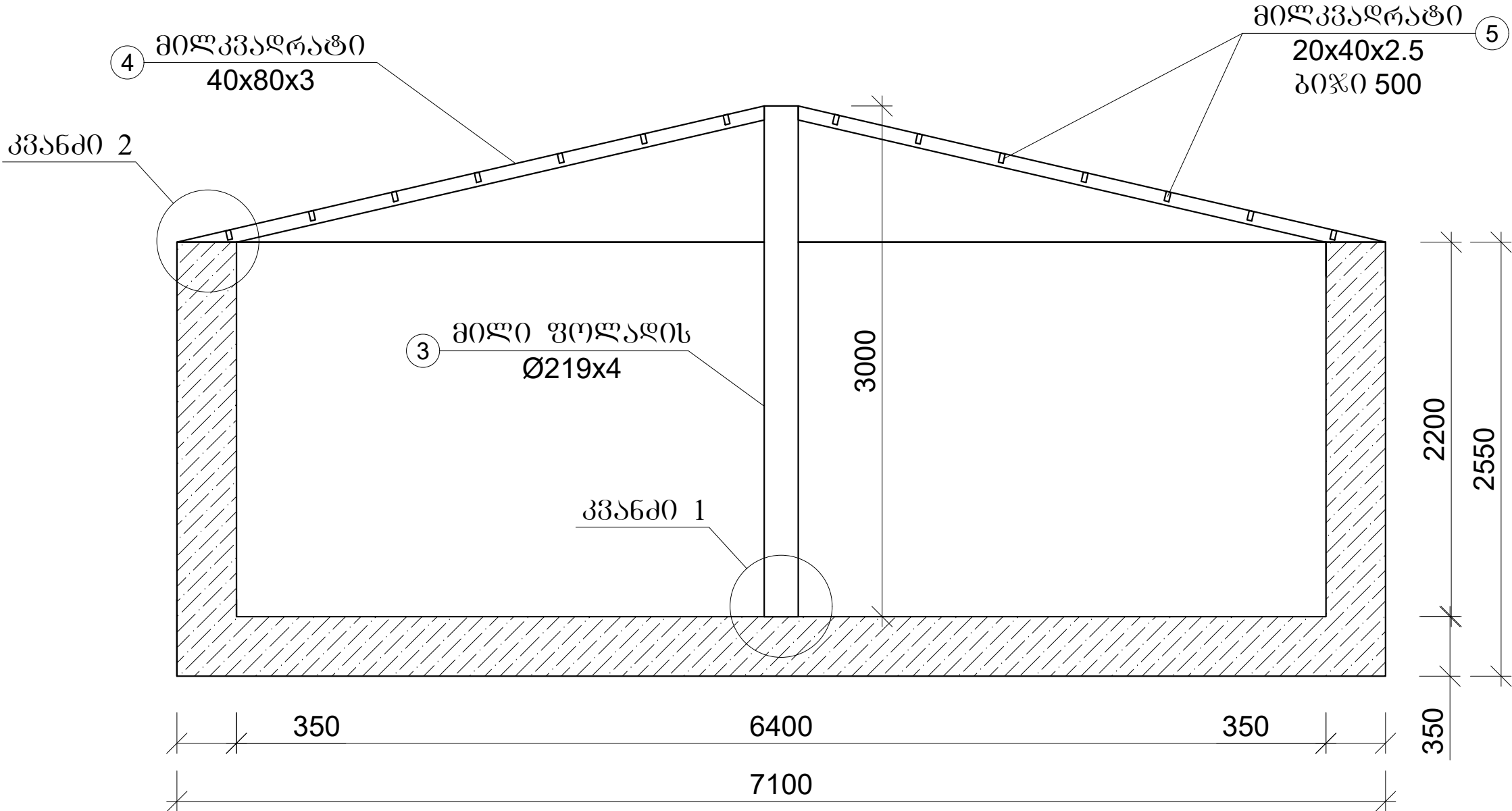
დამკვეთი	მთავრობა-კრწანისის რაიონში, საპარტველოს ეროვნული გოტანოპური ბაღის სარეზერვუარო მშენებლობის პროექტი			ასოციაცია "ატუ" თბილისი 2020	
მასშტაბი	თარიღი	არსებული მონ. რკ/ბ რეზერვუარი №1 -ის ჭრილი 1-1	თანამდებობა	გვარი	ხელმოწერა
1:40	7/07/2020		დირექტორი	რ. ჩაბრაძე	
№2	ფურცელი		პროექტის ხელმ.	ბ. ტყეშელაძე	
22	სულ ფურცლები		შეასრულა	ი. პაპასკირი	

არსებული მონ. რკ/ბ რეზერვუარი №1 -ის  
გადახურვის ლითონის კონსტრუქციის გეგმა

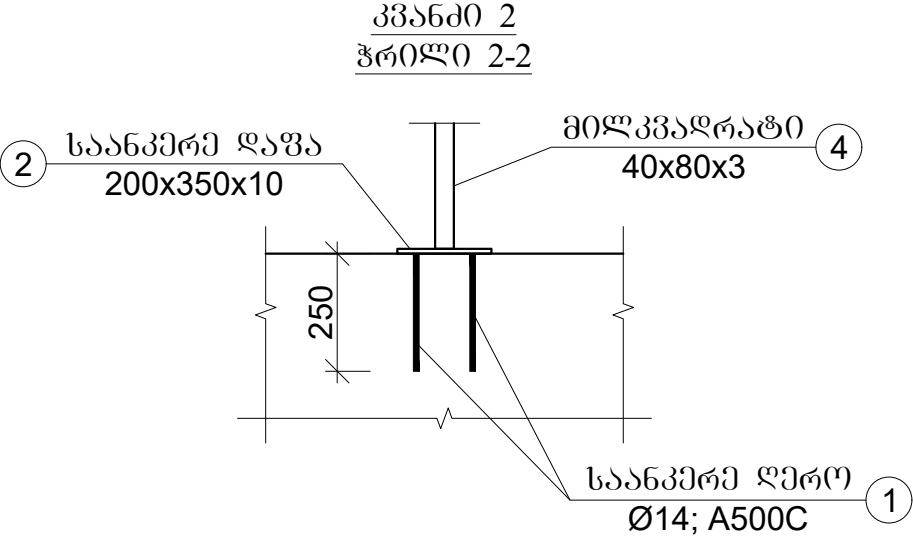
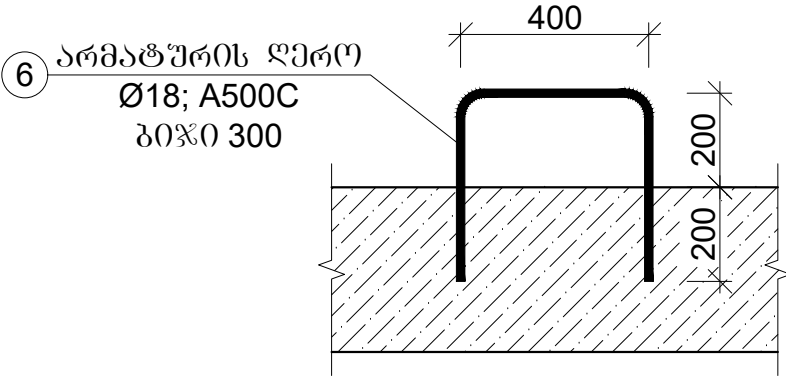
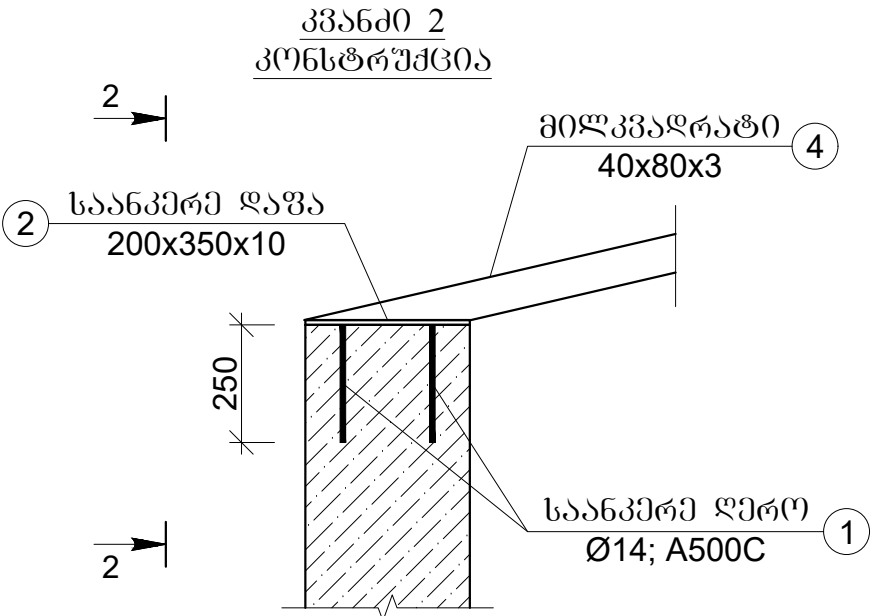
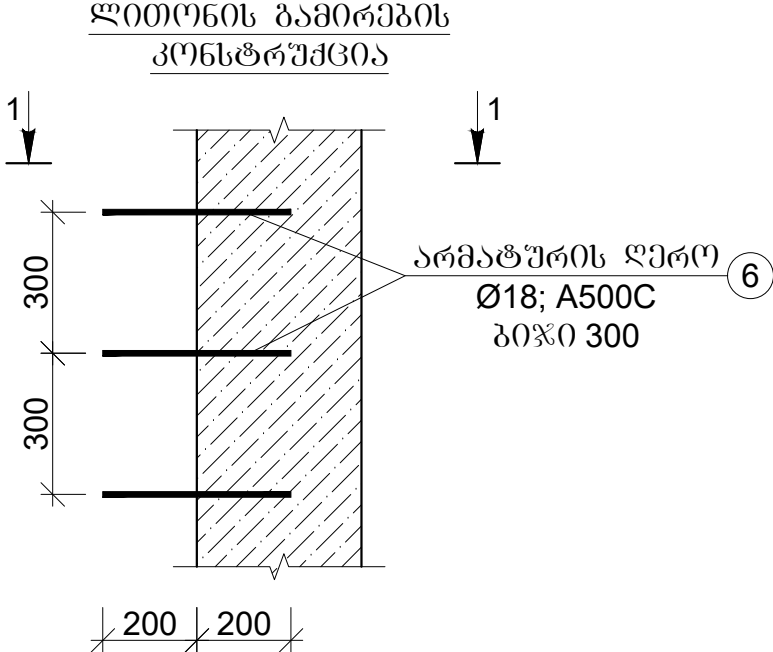
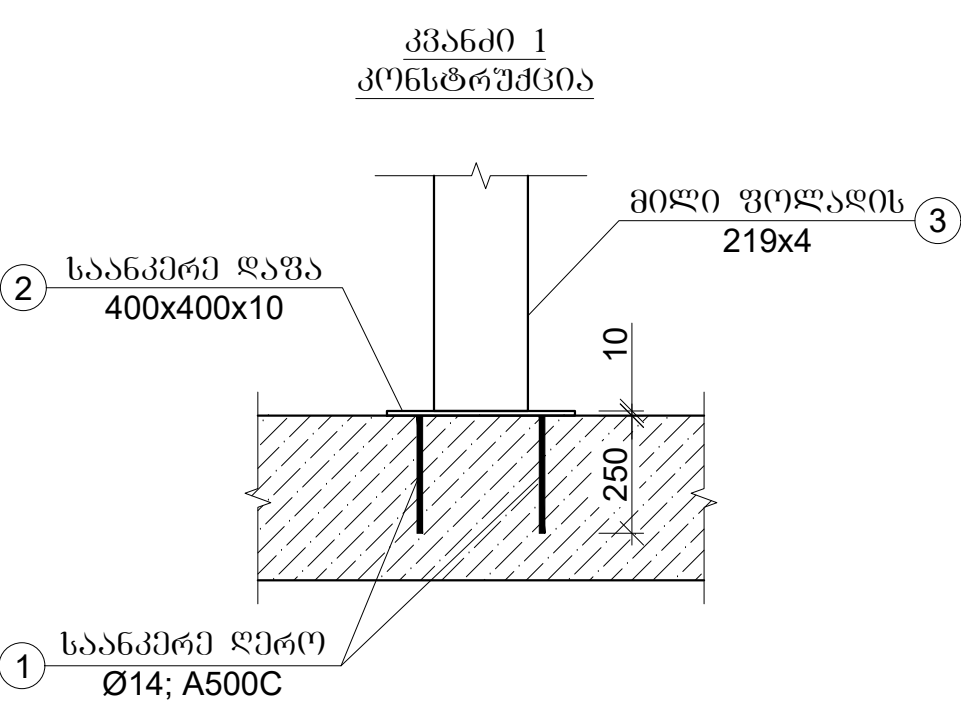


დამკვეთი	მთავრინფა-პროექტის რაიონში, საპროექტო პერსონალი გუბანიკური გაღის სარეზერვუარის ქსელის რეაბილიტაციის პროექტი			ასოციაცია "ატუ" თბილისი 2020	
მასშტაბი	თარიღი	არსებული მონ. რკ/ბ რეზერვუარი №1 -ის გადახურვის ლითონის კონსტრუქციის გეგმა	თანამდებობა	გვარი	ხელმოწერა
1:50	7/07/2020		დირექტორი	რ. ჩაბრაძე	
№3	ფურცელი		პროექტის ხელმ.	ბ. ტყეშელაძე	
22	სულ ფურცლები		შეასრულა	ი. პაპასკირი	

არსებული მონ. რკ/ბ რეზერვუარი №1 -ის  
ჭრილი 2-2



მასშტაბი	მთავრინფორმაციის რაიონში, საპროექტო პროექტი გეგმის სარეზერვუარო მშენებლობის პროექტი			ასოციაცია "ატუ" თბილისი 2020	
	თარიღი	არსებული მონ. რკ/ბ რეზერვუარი №1 -ის ჭრილი 2-2	თანამდებობა	გვარი	ხელმოწერა
1:40	7/07/2020		დირექტორი	რ. ჩაბრაძე	
№4	ფურცელი		პროექტის ხელმ.	ბ. ტყეშელაძე	
22	სულ ფურცლები		შეასრულა	ი. პაპასკირი	

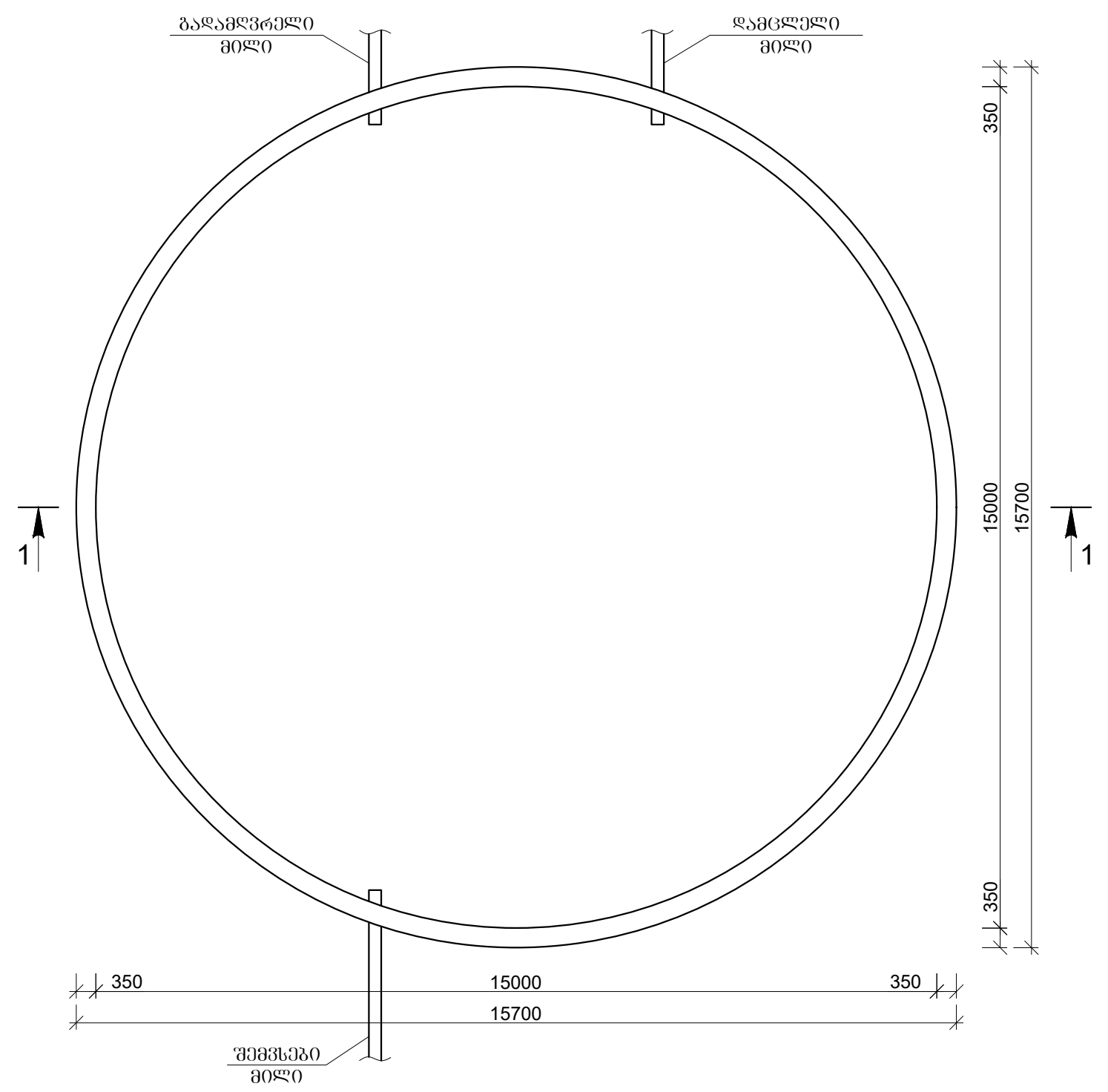


ლითონის გაღასურვის ელემენტების სპეციფიკაცია								
ელემენტის დასახელება	№	ესკიზი	განოცკვეთი, მმ	სიგრძე, მმ	რაოდენობა	მასა, კგ		შენიშვნა
						1 ბრძ.მ ან 1 ცალი	საერთო	
საანკერე ღერო	1		Ø14	250	52	1,21	15.73	
საანკერე ღაფა	2	□	400x400x10	400	13	12,60	65.52	
მილი უოლდის	3	○	219x4	3000	1	21,21	63.63	
მილკვადრეატი	4	▮	40x80x3	58000	1	5,25	304.50	
მილკვადრეატი	5	▮	20x40x2.5	134000	1	1,90	254.60	
არმატურის ღერო	6	└	Ø18	1200	8	2,00	19.20	
ჯამი -							723.18	
შედულების ნაკერები და გაღანაჭრები - 3 % -							21.70	
სულ -							744.88	

შენიშვნა: ლითონის ელემენტები ღარივაროს ანტიკორუზიული საღებავით, ორ ფენად.

დამკვეთი	მთავრინფა-პრეანისის რაიონში, საპარტეპლოს ეროვნული პოტანოპური გაღის სარეზავის ქსელის რეაბილიტაციის პროექტი			ასოციაცია "ატუ" თბილისი 2020	
მასშტაბი	თარიღი	კვანძი 1 და 2 -ის კონსტრუქცია, ჩასასვლელი გაშირების კონსტრუქცია	თანამდებობა	გვარი	ხელმოწერა
1:40	7/07/2020		დირექტორი	რ. ჩაბრაძე	
№5	ფურცელი		პროექტის ხელმ.	ბ. ტყეშელაძე	
22	სულ ფურცლები		შეასრულა	ი. პაპასკირი	

არსებული მონ. რკ/გ რეზერვუარი №2 ღა 3 -ის გეგმა

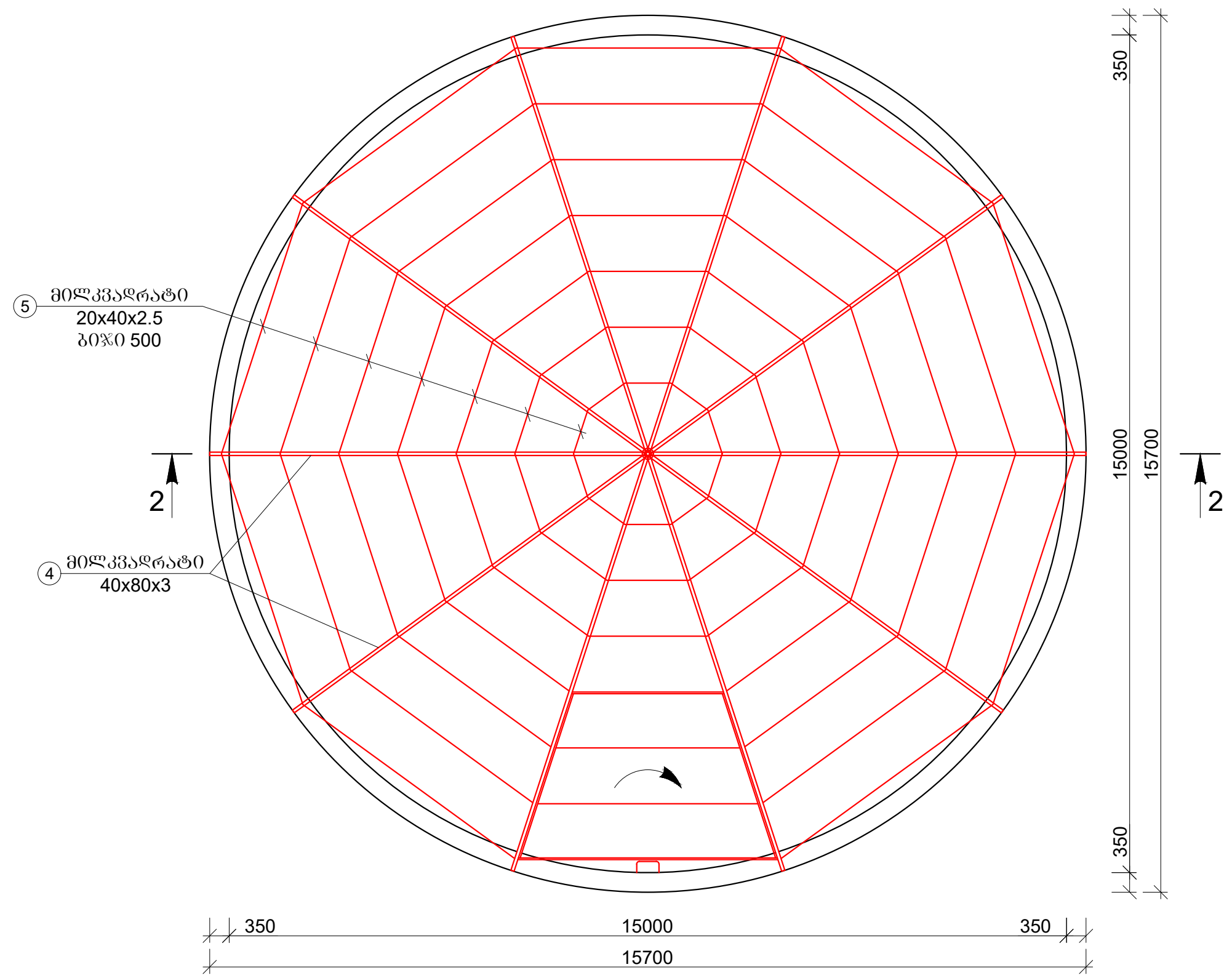


დამკვეთი	მთავრინფრა-პრუანისის რაიონში, საქართველოს ეროვნული გოტანოკური ბაღის სარუქავის ქსელის რეაბილიტაციის პროექტი			ასოციაცია "ატუ" თბილისი 2020	
მასშტაბი	თარიღი	არსებული მონ. რკ/გ რეზერვუარი №2 ღა 3 -ის გეგმა	თანამდებობა	გვარი	ხელმოწერა
1:100	7/07/2020		დირექტორი	რ. ჩაბრაძე	
№6	ვურცელი		პროექტის ხელმ.	ბ. ტყეშელაძე	
22	სულ ვურცელაძე		შეასრულა	ი. პაპასკირი	

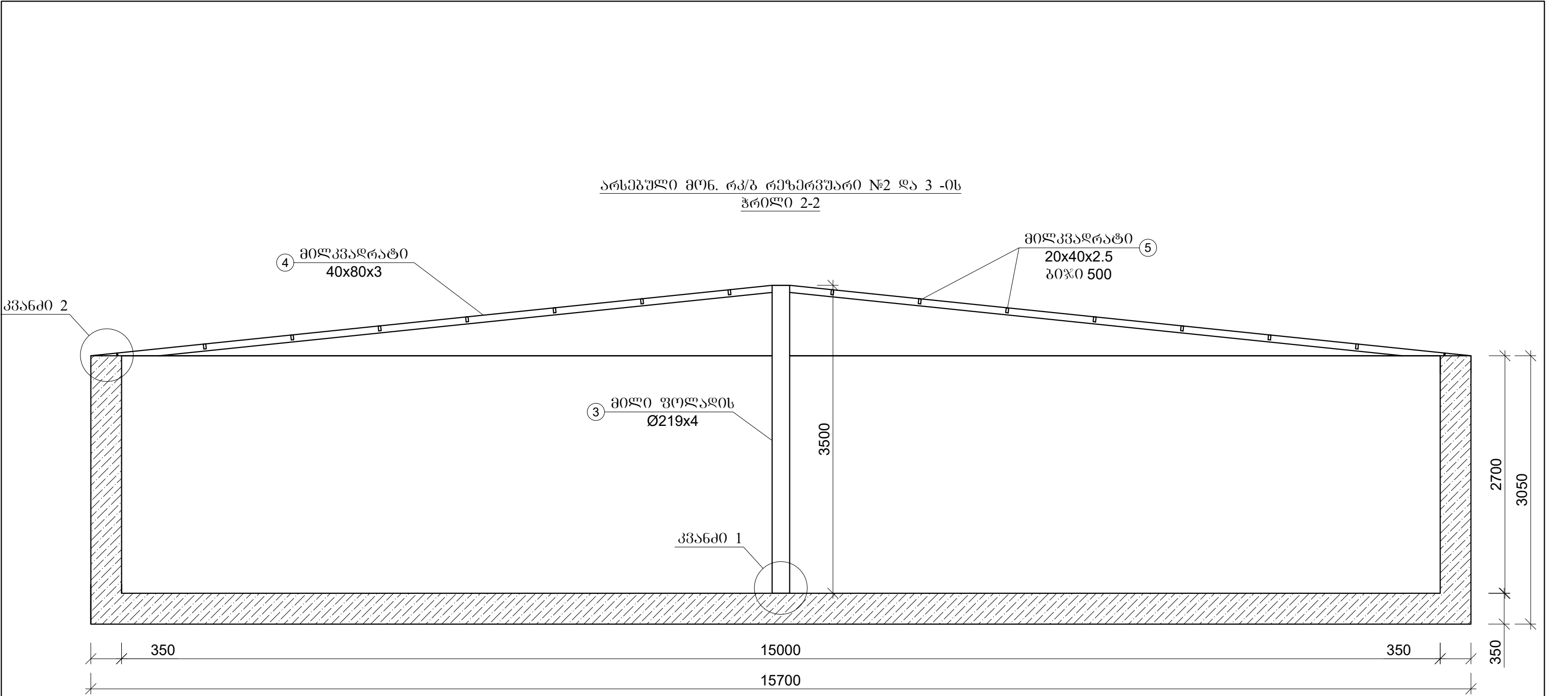




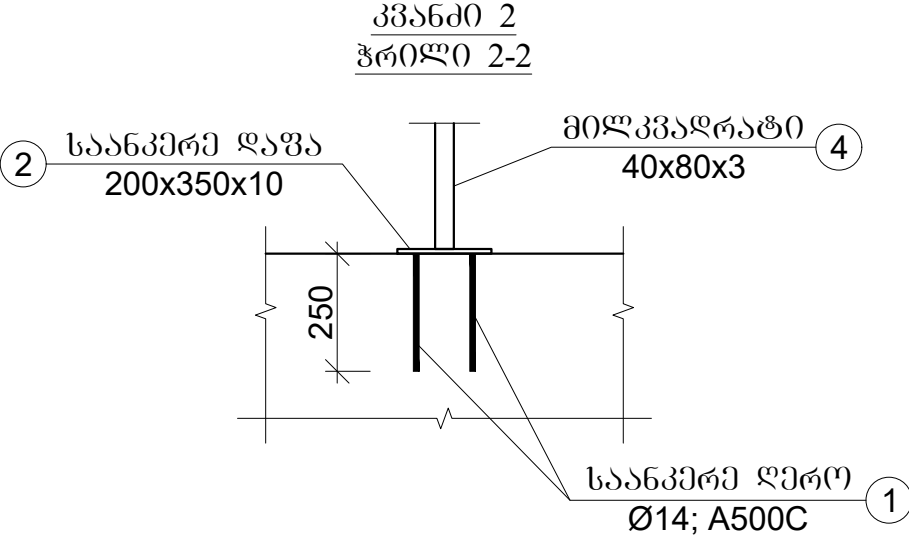
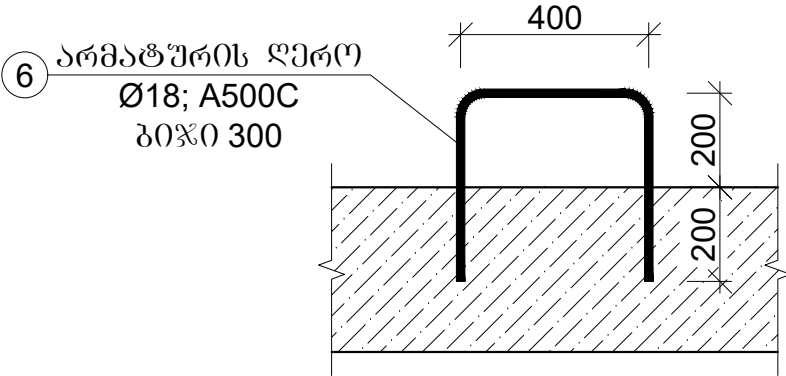
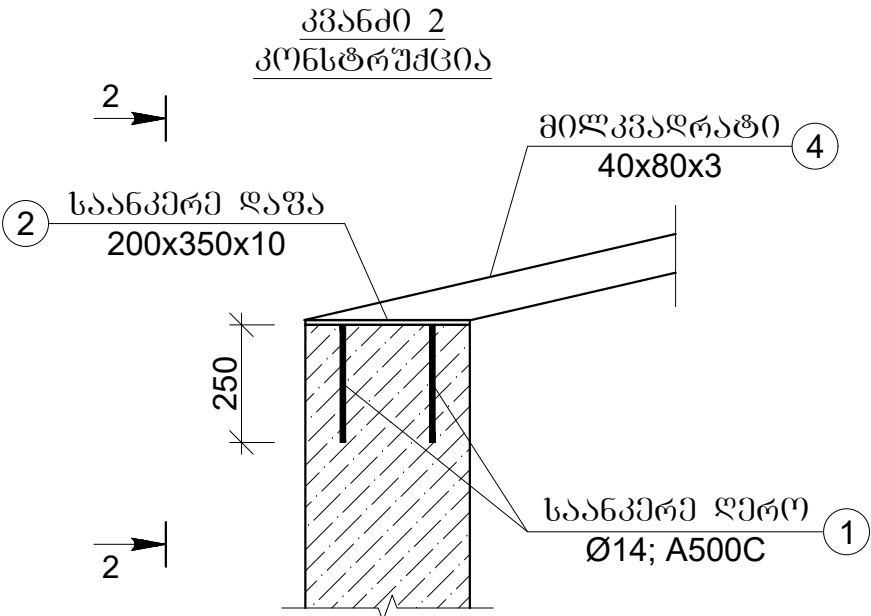
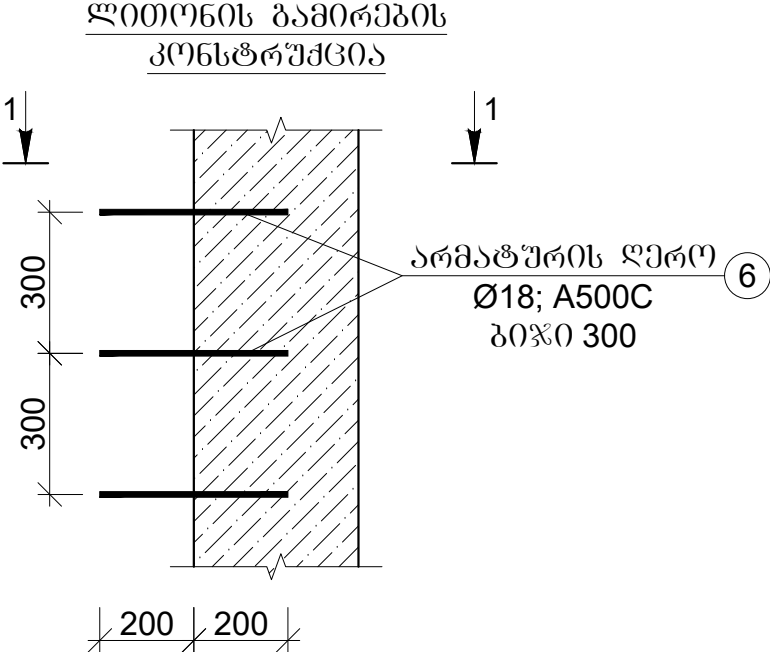
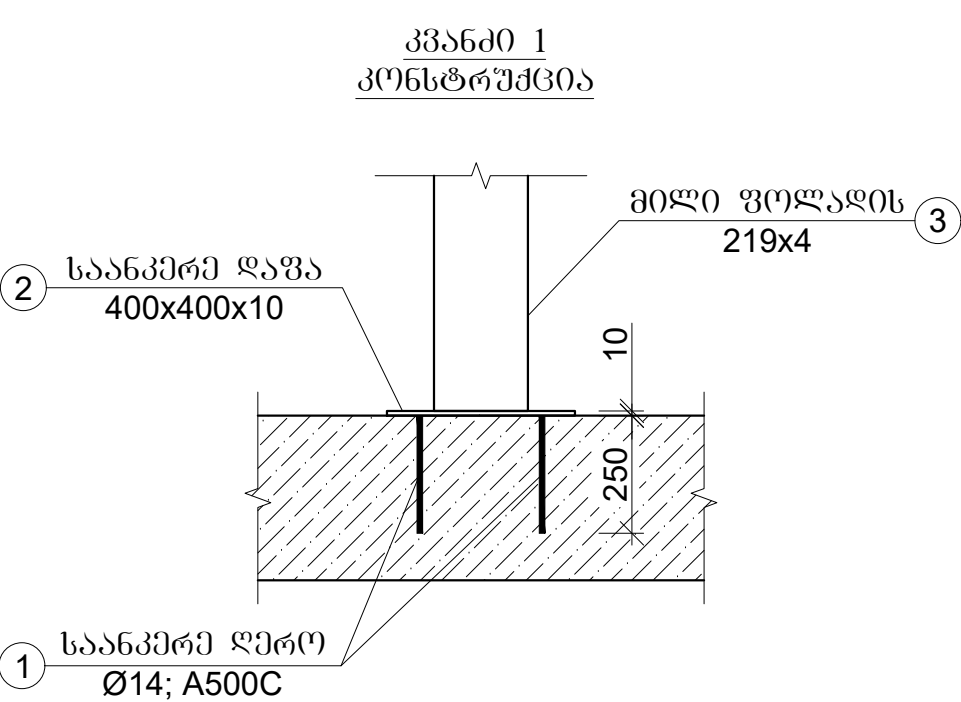
არსებული მონ. რკ/გ რეზერვუარი №2 ღა 3 -ის გეგმა



დამკვეთი	მთავრინფორმაციის რაიონში, საქართველოს ეროვნული გეოგრაფიული პარკის სარეზერვუარო მუშაობის რეგულირების პროექტი			ასოციაცია "ატუ" თბილისი 2020	
მასშტაბი	თარიღი	არსებული მონ. რკ/გ რეზერვუარი №2 ღა 3 -ის გეგმა	თანამდებობა	გვარი	ხელმოწერა
1:50	7/07/2020		დირექტორი	რ. ჩაბრაძე	
№8	ფურცელი		პროექტის ხელმ.	ბ. ტყეშელაშვილი	
22	სულ ფურცლები		შეასრულა	ი. პაპასკირი	



დამკვეთი	მთავრობა-კონსტრუქციის რაიონში, საპროექტო-პროექტული გეგმის საფუძველზე მომზადებული პროექტი			ასოციაცია "ატუ" თბილისი 2020	
მასშტაბი	თარიღი	არსებული მოწ. რკ/ბ რეზერვუარი №2 ღა 3 -ის ჭრილი 2-2	თანამდებობა	გვარი	ხელმოწერა
1:40	7/07/2020		დირექტორი	რ. ჩაბრაძე	
№9	ფურცელი		პროექტის ხელმ.	ბ. ტყეშელაძე	
22	სულ ფურცლები		შეასრულა	ი. პაპასკირი	

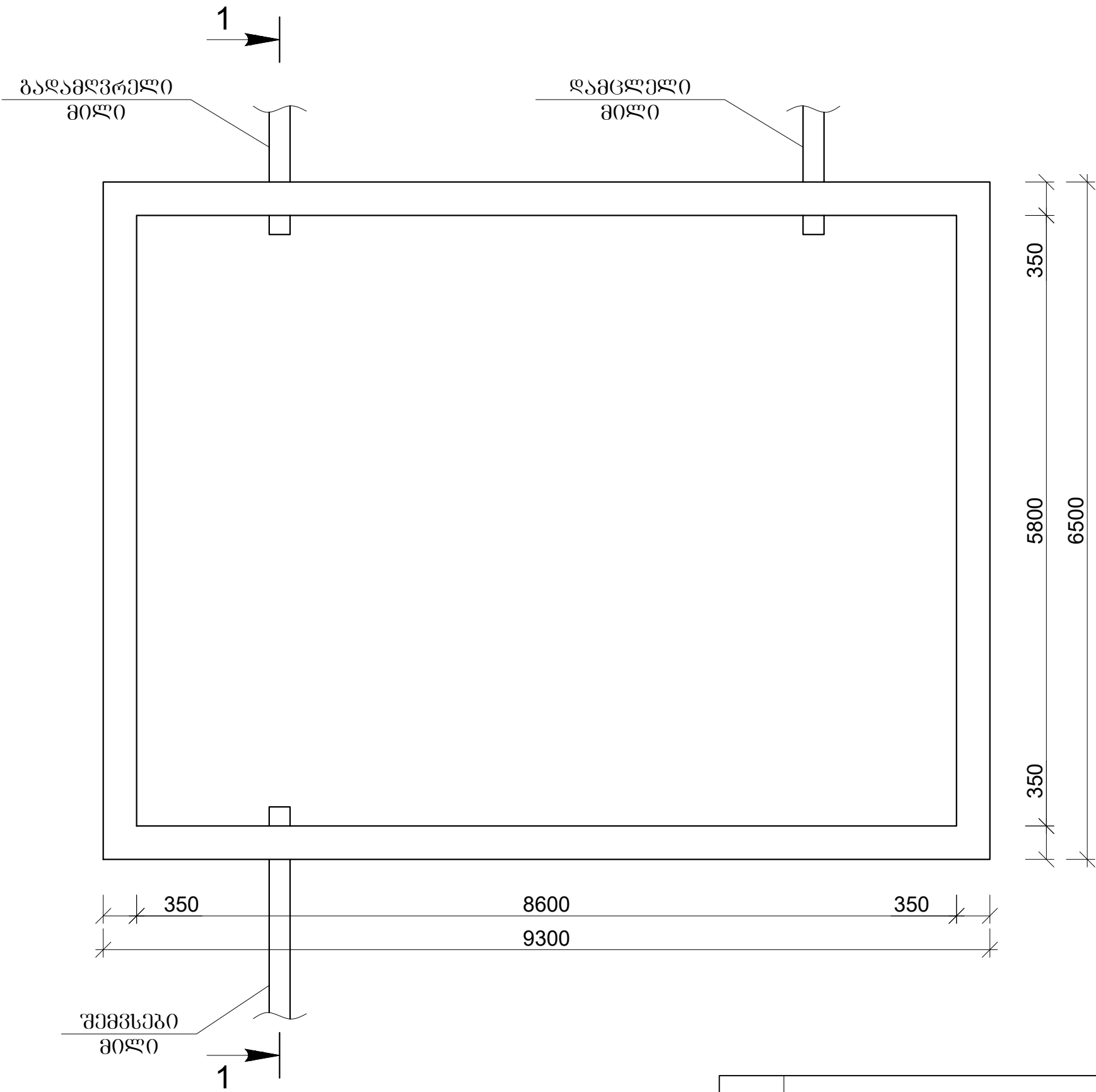


ლითონის გაბირების ელემენტების სპეციფიკაცია								
ელემენტის დასახელება	№	ესკიზი	განმარტება, მმ	სიგრძე, მმ	რაოდენობა	მასა, კგ		შენიშვნა
						1 ბრძ.მ ან 1 ცალი	საერთო	
საანკერე ღერო	1		Ø14	250	48	1,21	14.52	
საანკერე ღერო	2		400x400x10	400	12	12,60	60.48	
მილი ფოლადის	3		219x4	3000	1	21,21	63.63	
მილკვადრატი	4		40x80x3	80000	1	5,25	420.00	
მილკვადრატი	5		20x40x2.5	194000	1	1,90	368.60	
არმატურის ღერო	6		Ø18	1200	10	2,00	24.00	
ჯამი -							951.23	
შედულების ნაკვეთები და გადანაწილები - 3 % -							28.54	
სულ -							979.77	

შენიშვნა: ლითონის ელემენტები დაიფარეს ანტიკორუზიული საღებავით, ორ ფენად.

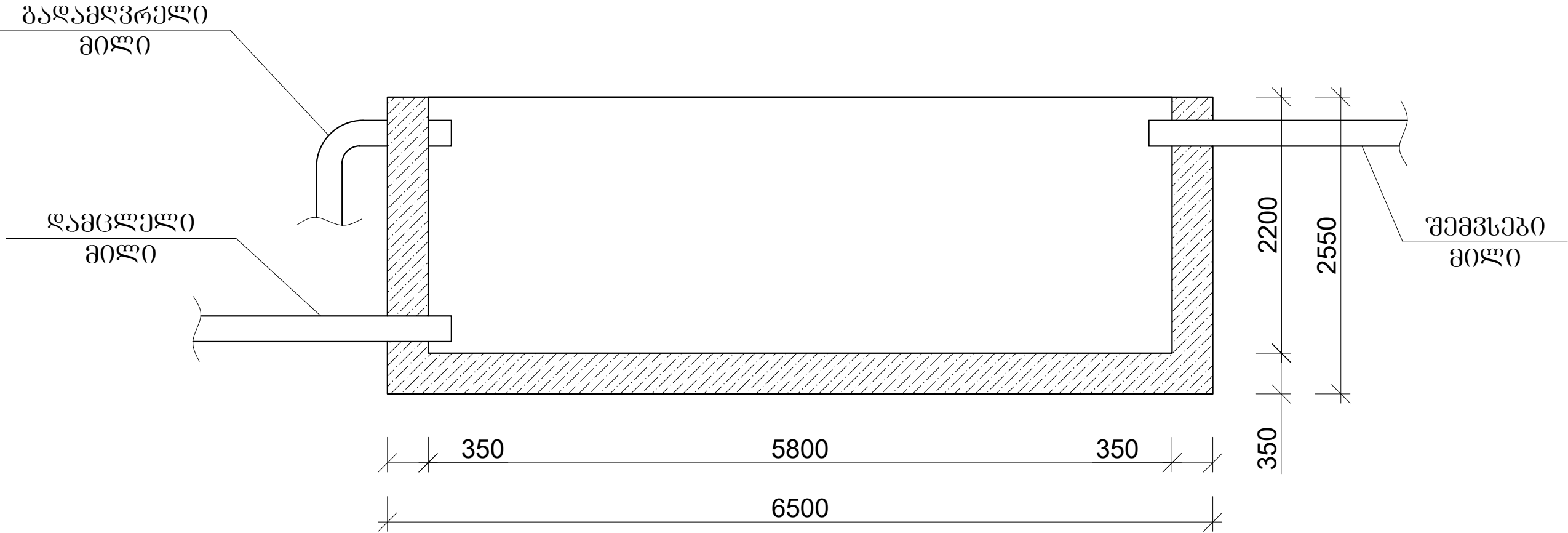
დამკვეთი	მთავრობა-პროექტის რაიონში, საქართველოს ეროვნული ბიბლიოთეკის გაღების სარეზერვუარო მუშაობის რეაბილიტაციის პროექტი			ასრულებია "ატუ" თბილისი 2020	
მასშტაბი	თარიღი	კვანძი 1 და 2 -ის კონსტრუქცია, ნახაზგაშუქებული გაბირების კონსტრუქცია	თანამდებობა	გვარი	ხელმოწერა
1:40	7/07/2020		დირექტორი	რ. ჩაბრაძე	
№10	ფურცელი		პროექტის ხელმ.	ბ. ტყეშელაშვილი	
22	სულ ფურცლები		შეასრულა	ი. პაპასკირი	

არსებული მონ. რკ/გ რეზერვუარი №5 -ის გეგმა



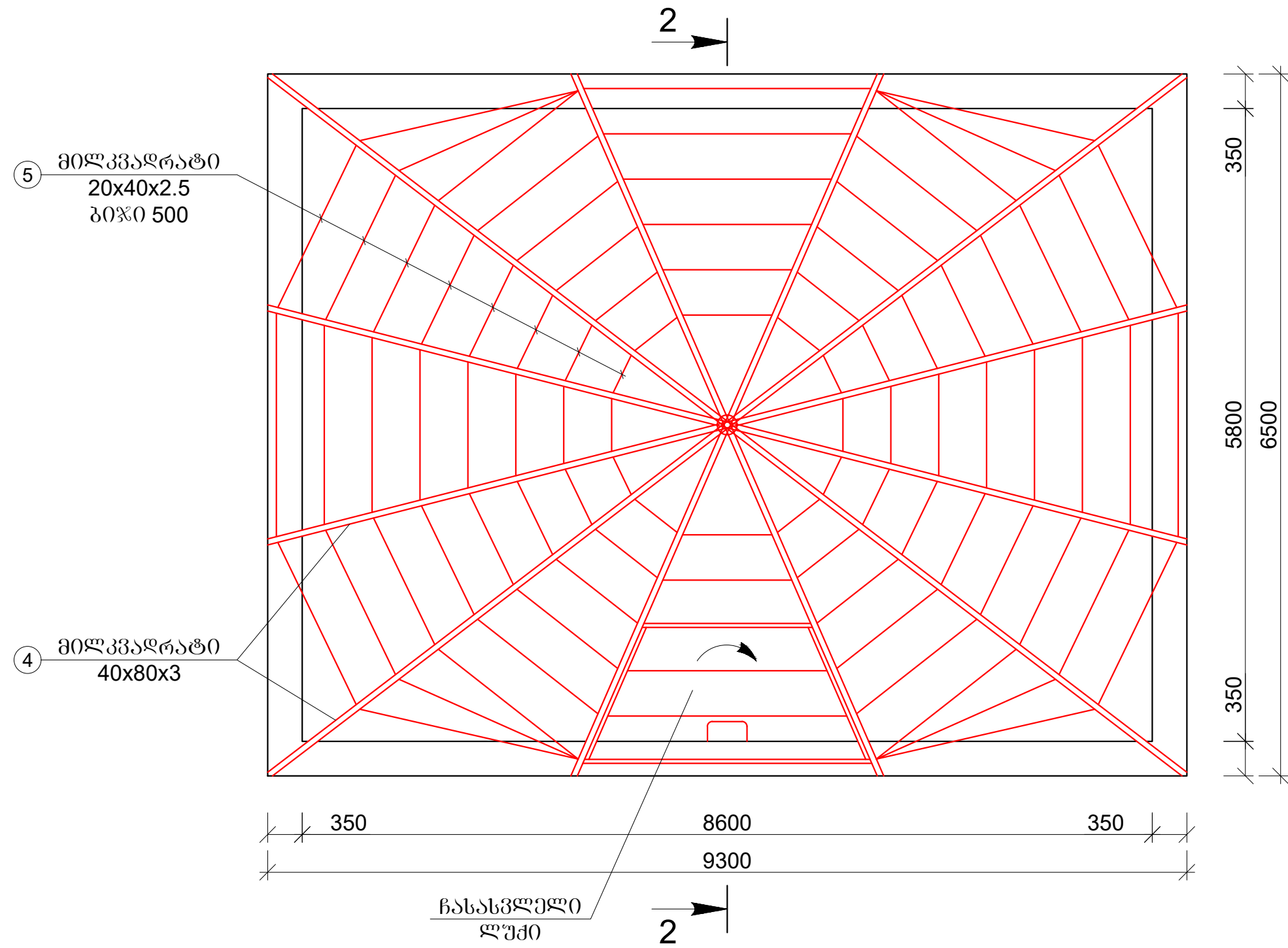
დამკვეთი	მთავრინფა-პროექტის რაიონში, საქართველოს ეროვნული გუბანიკური ბაღის სარეზერვუარი ქსელის რეაბილიტაციის პროექტი			ასოციაცია "ატუ" თბილისი 2020	
მასშტაბი	თარიღი	არსებული მონ. რკ/გ რეზერვუარი №5 -ის გეგმა	თანამდებობა	გვარი	ხელმოწერა
1:50	7/07/2020		დირექტორი	რ. ჩაბრაძე	
№11	ფურცელი		პროექტის ხელმ.	ბ. ტყეშელაძე	
22	სულ ფურცლები		შეასრულა	ი. პაპასკირი	

არსებული მონ. რკ/ბ რეზერვუარი №5 -ის  
ჭრილი 1-1



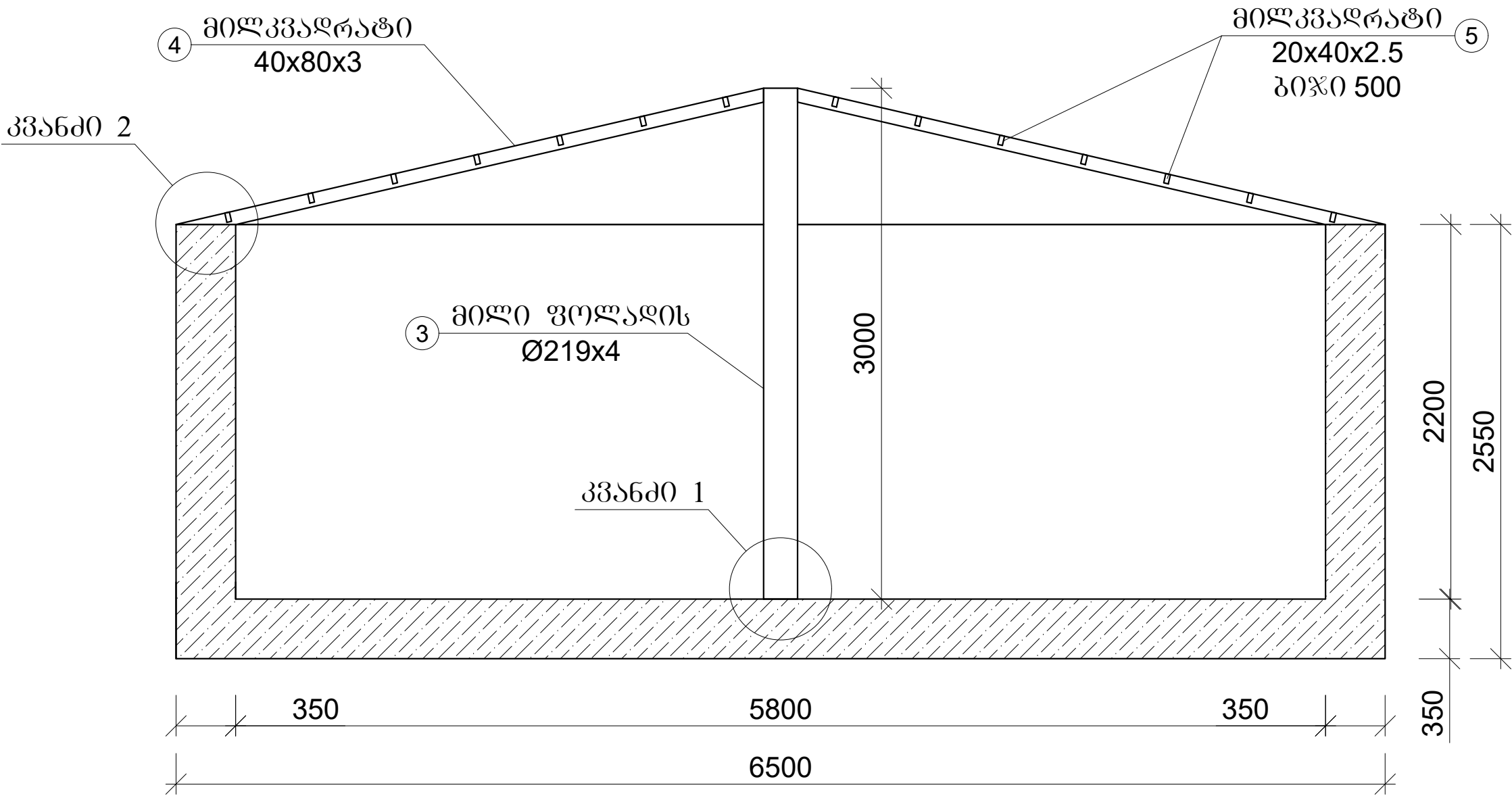
დამკვეთი	მთავრინფა-პროექტის რაიონში, საქარტველოს ეროვნული გეოგრაფიული ბაღის სარეზერვუარო ქსელის რეაბილიტაციის პროექტი			ასოციაცია "ატუ" თბილისი 2020	
მასშტაბი	თარიღი	არსებული მონ. რკ/ბ რეზერვუარი №5 -ის ჭრილი 1-1	თანამდებობა	გვარი	ხელმოწერა
1:40	7/07/2020		დირექტორი	რ. ჩაბრაძე	
№12	ფურცელი		პროექტის ხელმ.	ბ. ტყეშელაძე	
22	სულ ფურცლები		შეასრულა	ი. პაპასკირი	

არსებული მონ. რკ/ბ რეზერვუარი №5 -ის  
გაღახურვის ლითონის კონსტრუქციის გეგმა

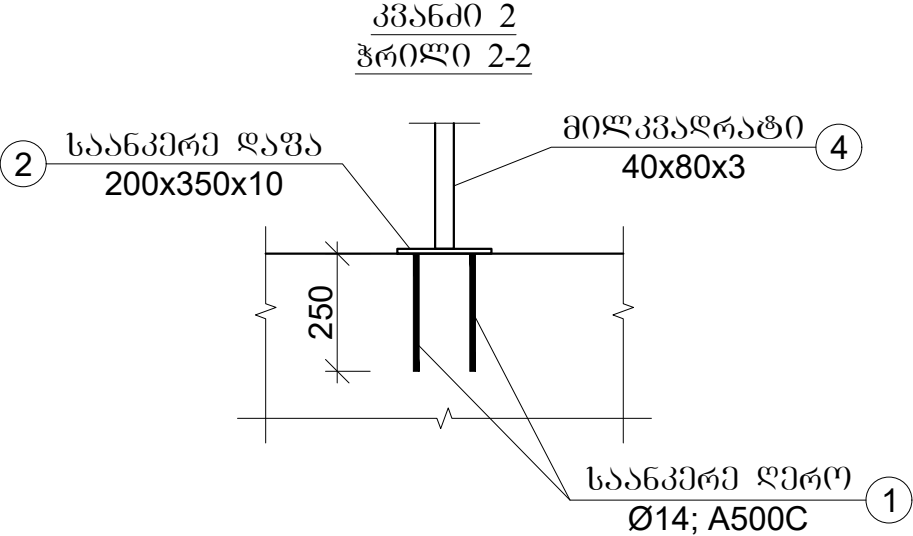
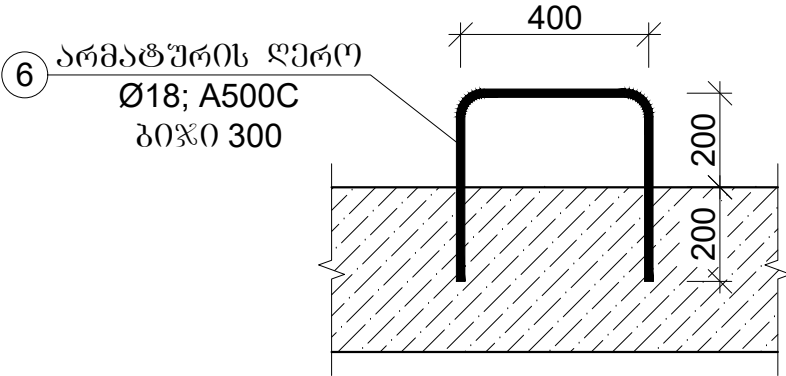
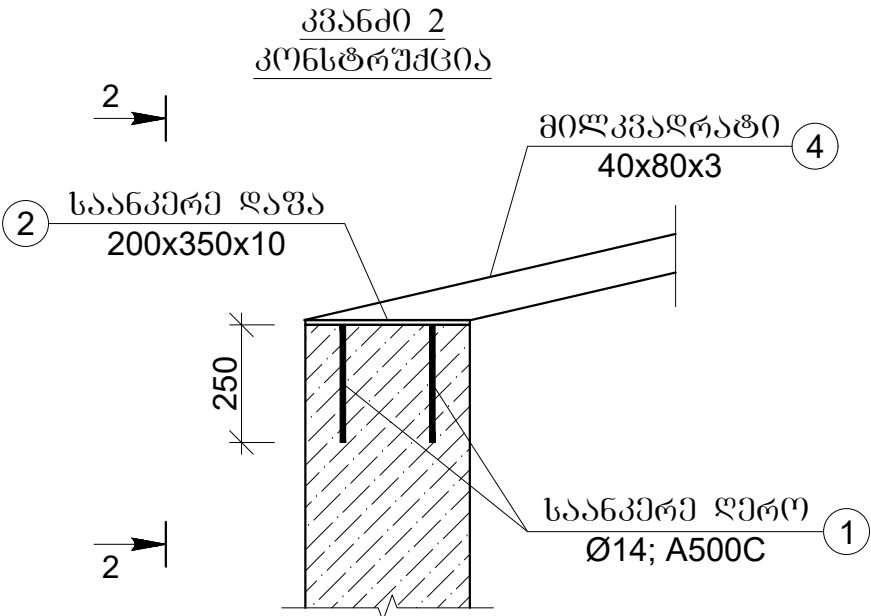
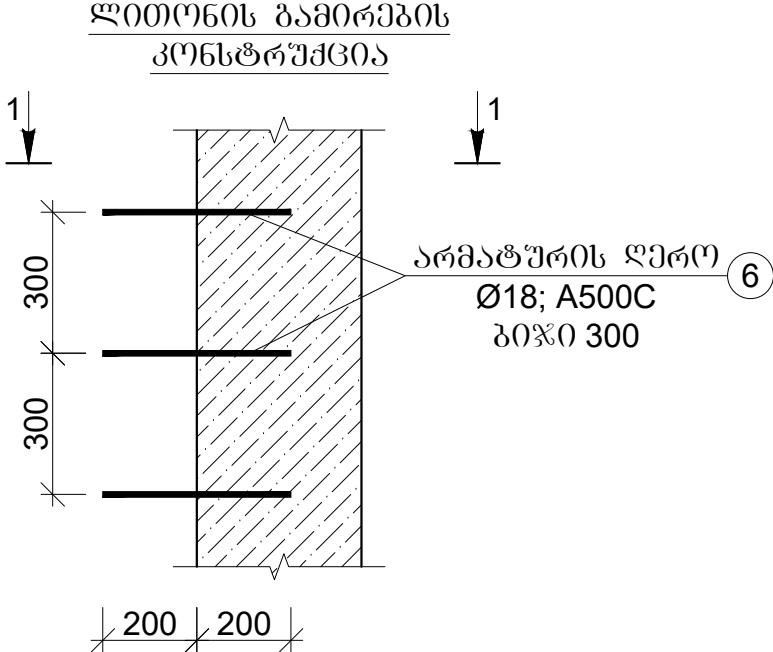
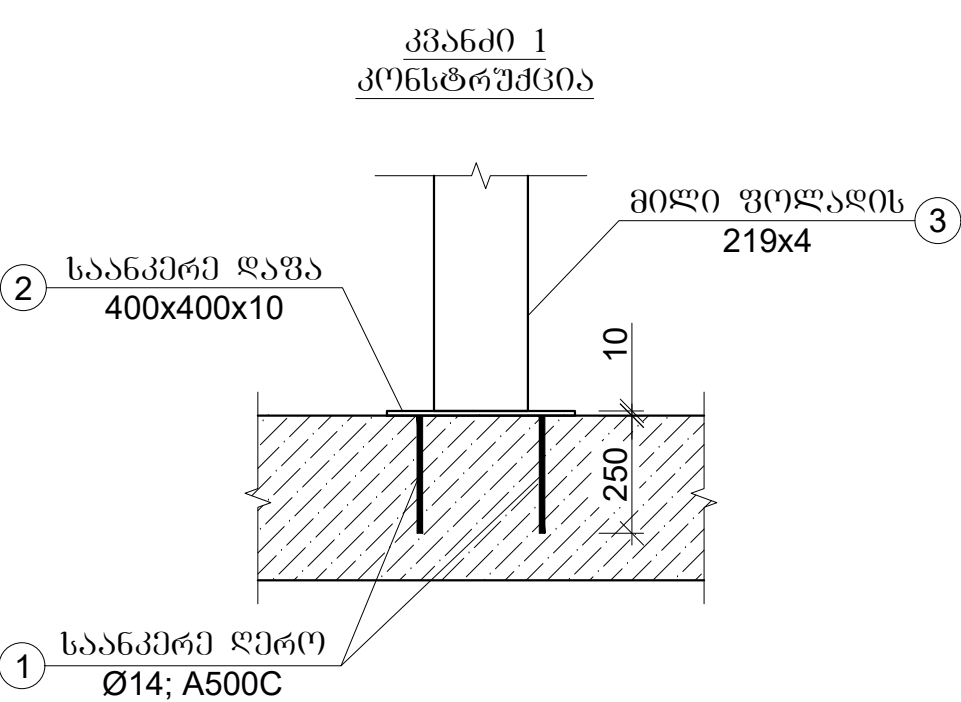


დამკვეთი	მთავრობა-პროექტის რაიონში, საპროექტო-პროექტო გეგმის საფუძველზე			ასოციაცია "ატუ" თბილისი 2020	
მასშტაბი	თარიღი	არსებული მონ. რკ/ბ რეზერვუარი №5 -ის გაღახურვის ლითონის კონსტრუქციის გეგმა	თანამდებობა	გვარი	ხელმოწერა
1:50	7/07/2020		დირექტორი	რ. ჩაბრაძე	
№13	ფურცელი		პროექტის ხელმ.	ბ. ტყეშელაშვილი	
22	სულ ფურცლები		შეასრულა	ი. პაპასკირი	

არსებული მონ. რკ/ბ რეზერვუარი №5 -ის  
ჭრილი 2-2



დამკვეთი	მთავრობა-კრწანისის რაიონში, საპროექტო-კონსტრუქციის გარეშე გადის სარეზერვუარო ქსელის რეაბილიტაციის პროექტი			ასოციაციაცია "ატუ" თბილისი 2020	
მასშტაბი	თარიღი	არსებული მონ. რკ/ბ რეზერვუარი №5 -ის ჭრილი 2-2	თანამდებობა	გვარი	ხელმოწერა
1:40	7/07/2020		დირექტორი	რ. ჩაბრაძე	
№14	ფურცელი		პროექტის ხელმ.	ბ. ტყეშელაძე	
22	სულ ფურცლები		შეასრულა	ი. პაპასკირი	



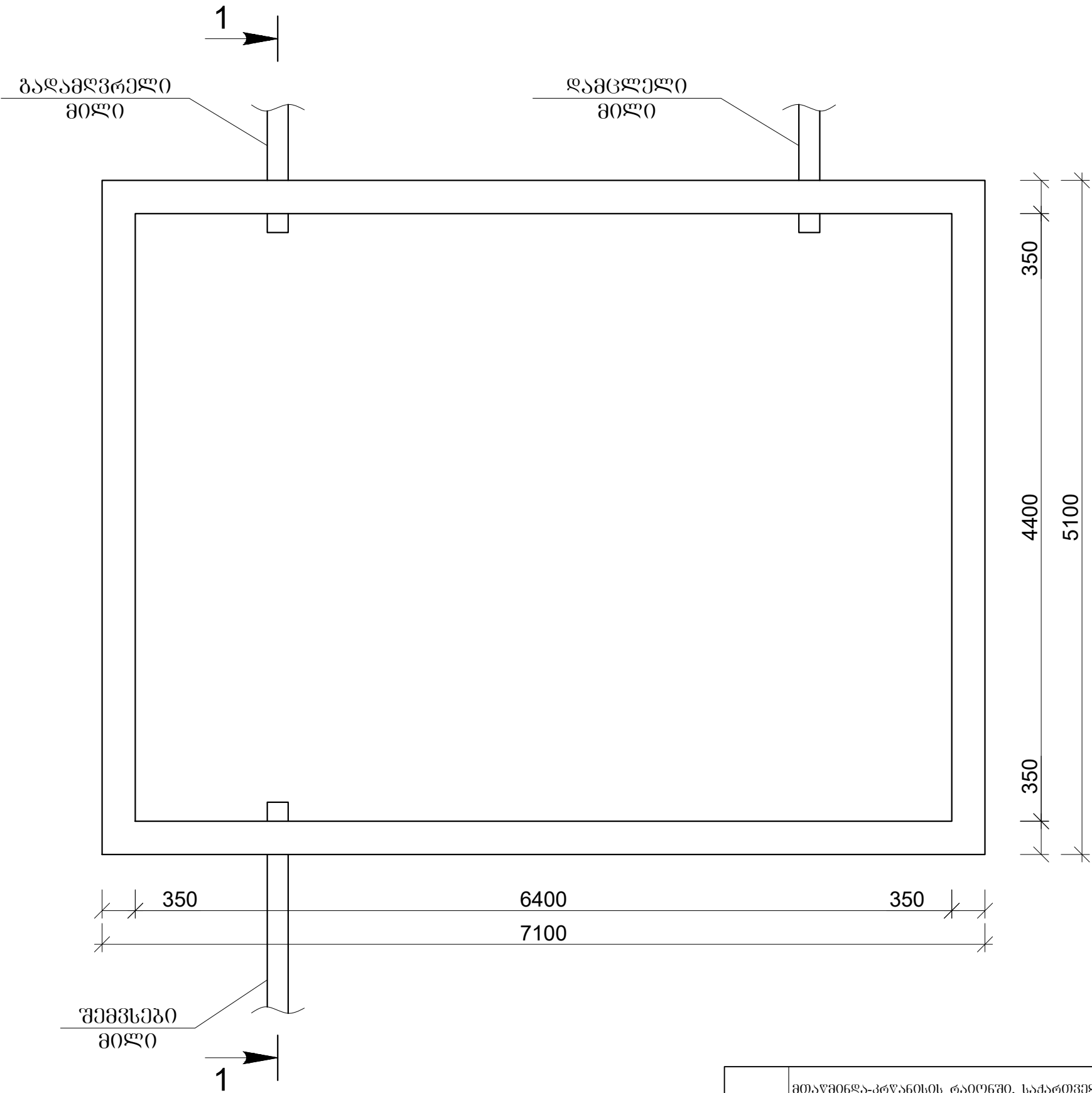
ლითონის გადამამუშავების ელემენტების სპეციფიკაცია								
ელემენტის დასახელება	№	ესკიზი	განზომილება, მმ	სიგრძე, მმ	რაოდენობა	მასა, კგ		შენიშვნა
						1 ბრძ.მ ან 1 ცალი	საერთო	
საანკერე ღერო	1		Ø14	250	52	1,21	15.73	
საანკერე ღაფა	2		400x400x10	400	13	12,60	65.52	
მილი ფოლადის	3		219x4	3000	1	21,21	63.63	
მილკვადრეატი	4		40x80x3	55200	1	5,25	289.80	
მილკვადრეატი	5		20x40x2.5	127400	1	1,90	242.06	
არმატურის ღერო	6		Ø18	1200	8	2,00	19.20	
ჯამი -							695.94	
შედულების ნაკვეთები და გადანაჭრები - 3 % -							20.88	
სულ -							716.82	

შენიშვნა: ლითონის ელემენტები დაიფაროს ანტიკორუზიული საღებავით, ორ ფენად.

დამკვეთი	მთავრინფა-პროექტის რაიონში, საქართველოს ეროვნული ბოტანიკური ბაღის სარეზერვუარო მუზეუმის რეაბილიტაციის პროექტი			ასრულებია "ატუ" თბილისი 2020	
მასშტაბი	თარიღი	კვანძი 1 და 2 -ის კონსტრუქცია, ნახაზგაშუქებული გაბირების კონსტრუქცია	თანამდებობა	გვარი	ხელმოწერა
1:40	7/07/2020		დირექტორი	რ. ჩაბრაძე	
№15	ფურცელი		პროექტის ხელმ.	ბ. ტყეშელაშვილი	
22	სულ ფურცლები		შეასრულა	ი. პაპასკირი	

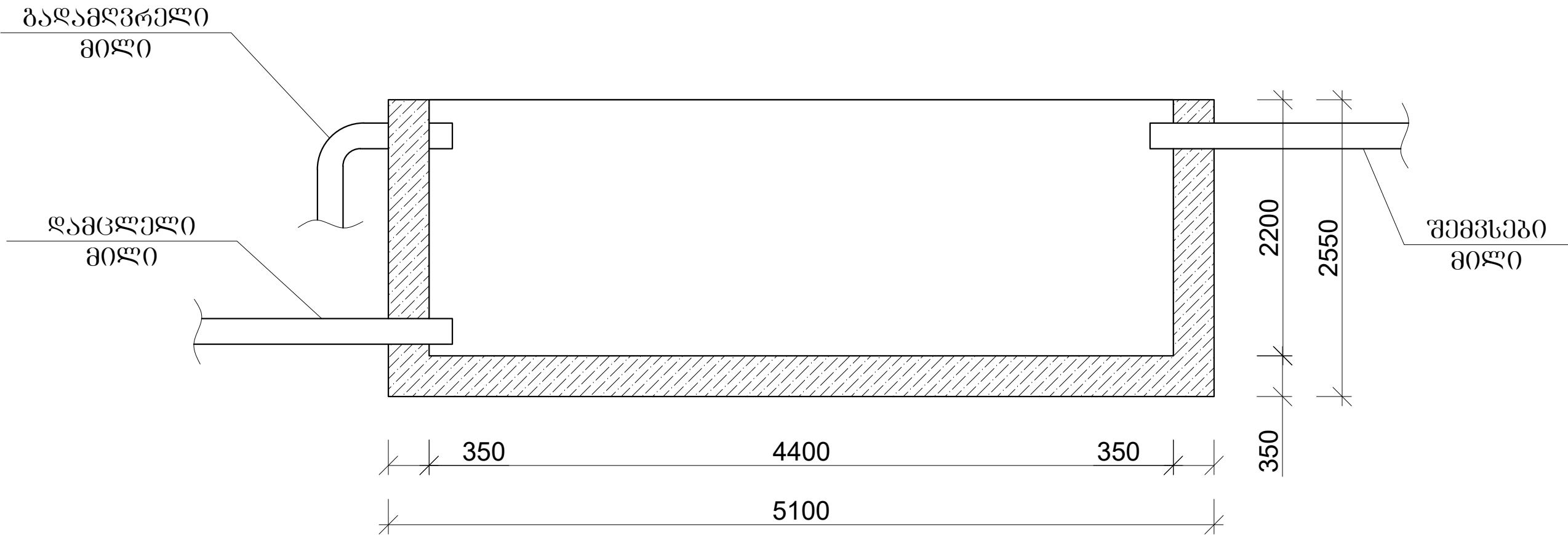


არსებული მონ. რკ/ბ რეზერვუარი №6 -ის გეგმა



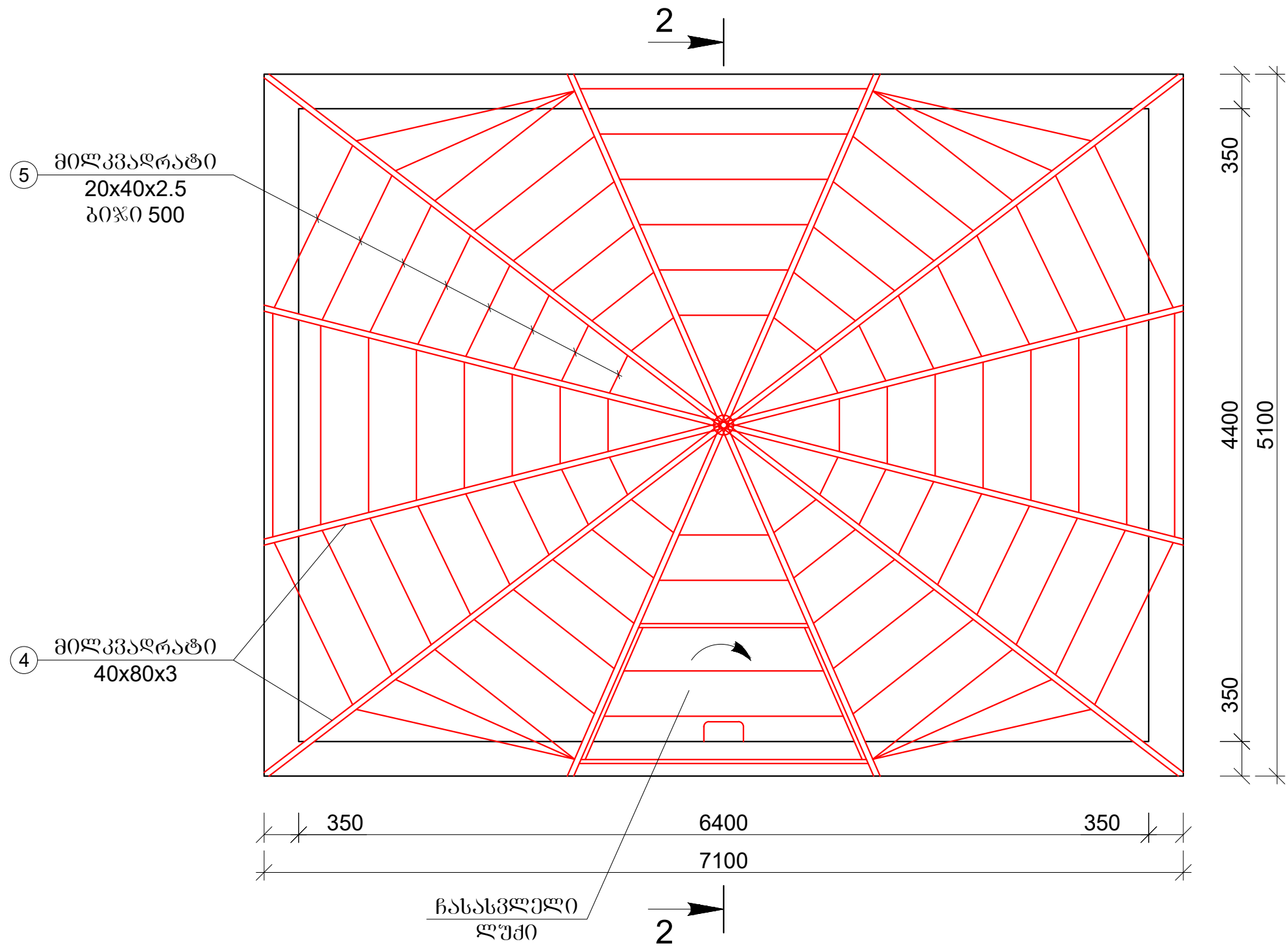
დამკვეთი	მთავრობის-კონსტრუქციის რაიონში, საპროექტო-კონსტრუქციის გეგმის საფუძველზე შედგენილი პროექტი			ასოციაცია "ატუ" თბილისი 2020	
მასშტაბი	თარიღი	არსებული მონ. რკ/ბ რეზერვუარი №6 -ის გეგმა	თანამდებობა	გვარი	ხელმოწერა
1:50	7/07/2020		დირექტორი	რ. ჩაბრაძე	
№16	ფურცელი		პროექტის ხელმ.	ბ. ტყეშელაძე	
22	სულ ფურცლები		შეასრულა	ი. პაპასკირი	

არსებული მონ. რკ/ბ რეზერვუარი №6 -ის  
ჭრილი 1-1



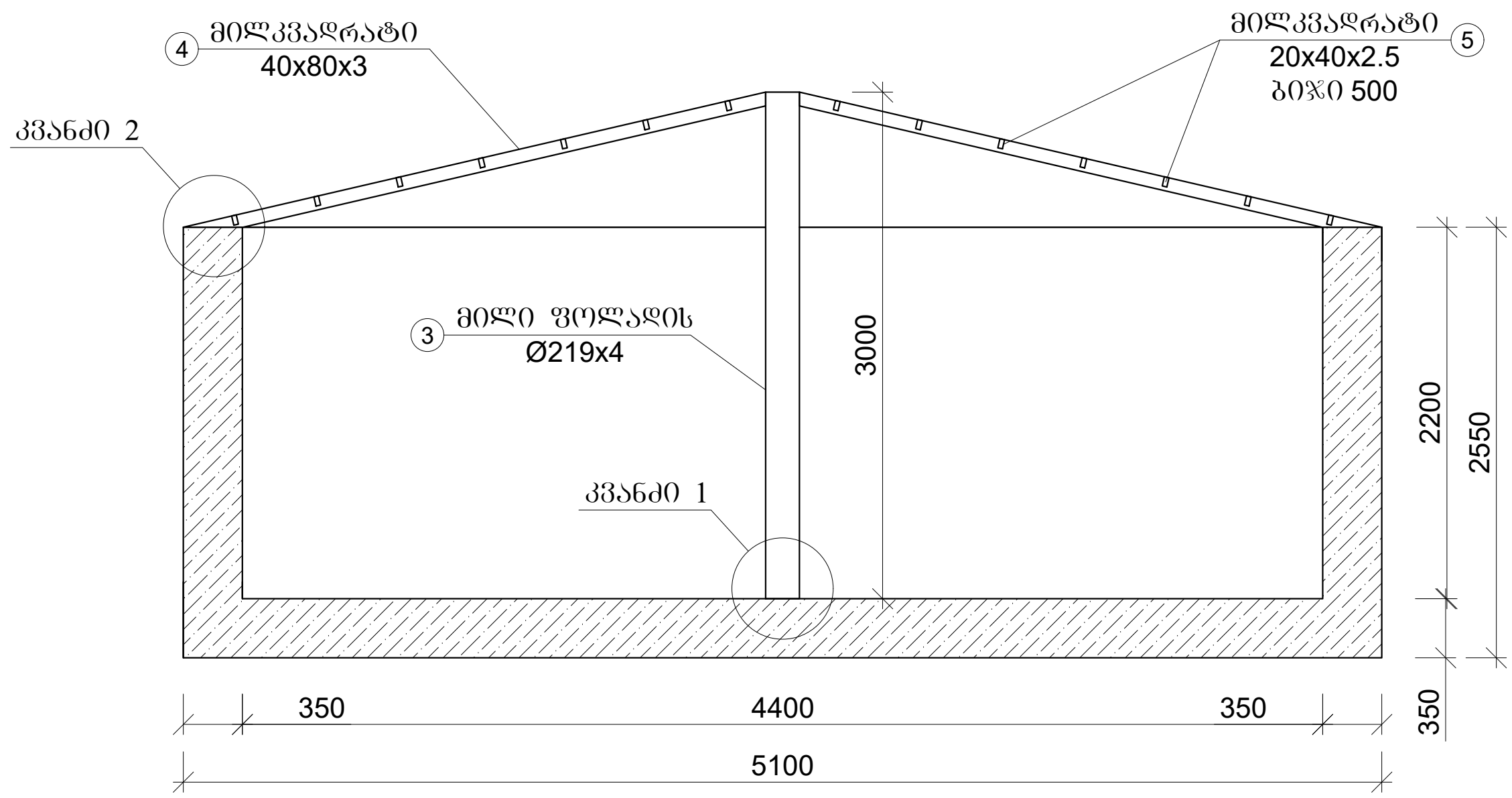
დამკვეთი	მთავრმინლა-კრწანისის რაიონში, საქართველოს ეროვნული გოტანოკური ბაღის სარწმავის ქსელის რეაბილიტაციის პროექტი			ასოციაცია "ატუ" თბილისი 2020	
მასშტაბი	თარიღი	არსებული მონ. რკ/ბ რეზერვუარი №6 -ის ჭრილი 1-1	თანამდებობა	გვარი	ხელმოწერა
1:40	7/07/2020		დირექტორი	რ. ჩაბრაძე	
№17	ფურცელი		პროექტის ხელმ.	ბ. ტყეშელაძე	
22	სულ ფურცლები		შეასრულა	ი. პაპასკირი	

არსებული მონ. რკ/ბ რეზერვუარი №6 -ის  
გაღახურვის ლითონის კონსტრუქციის გეგმა

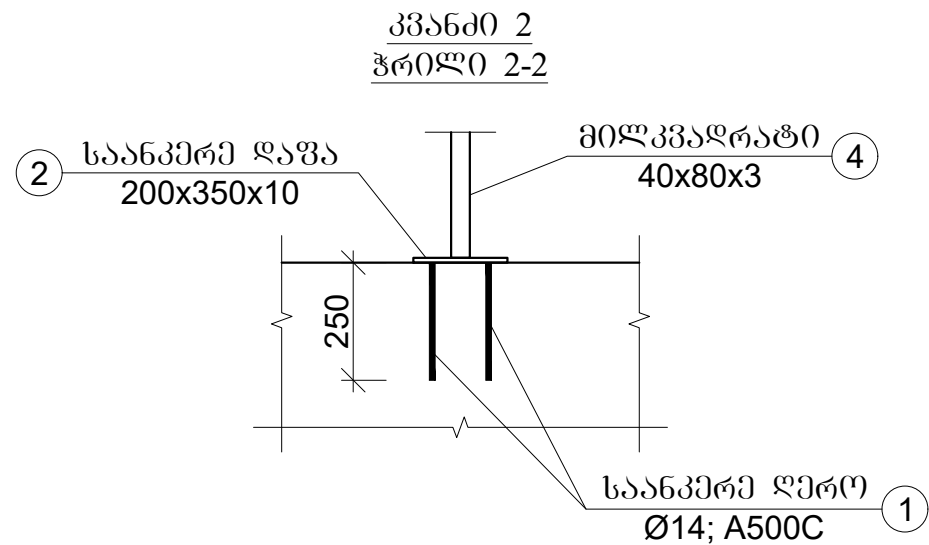
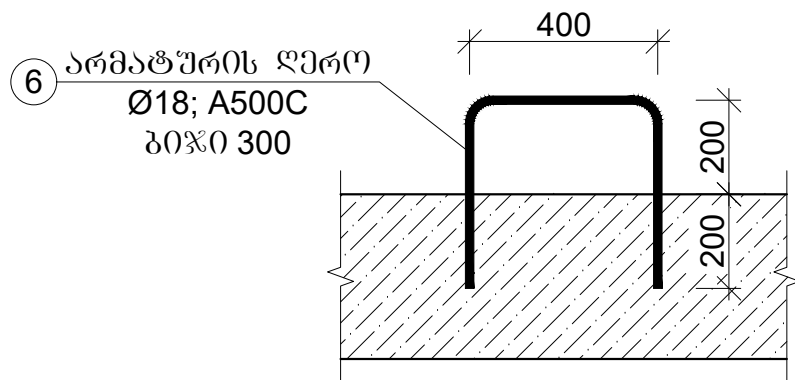
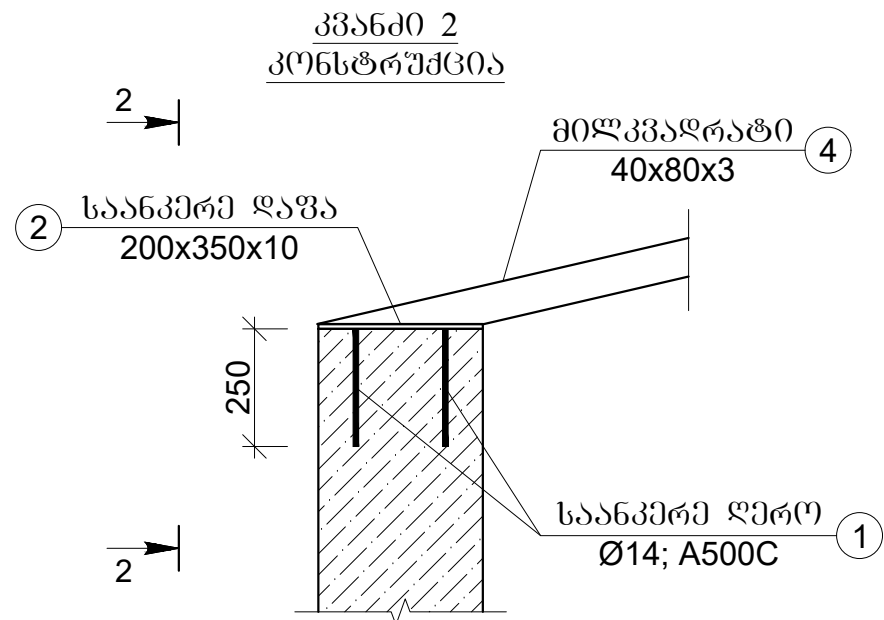
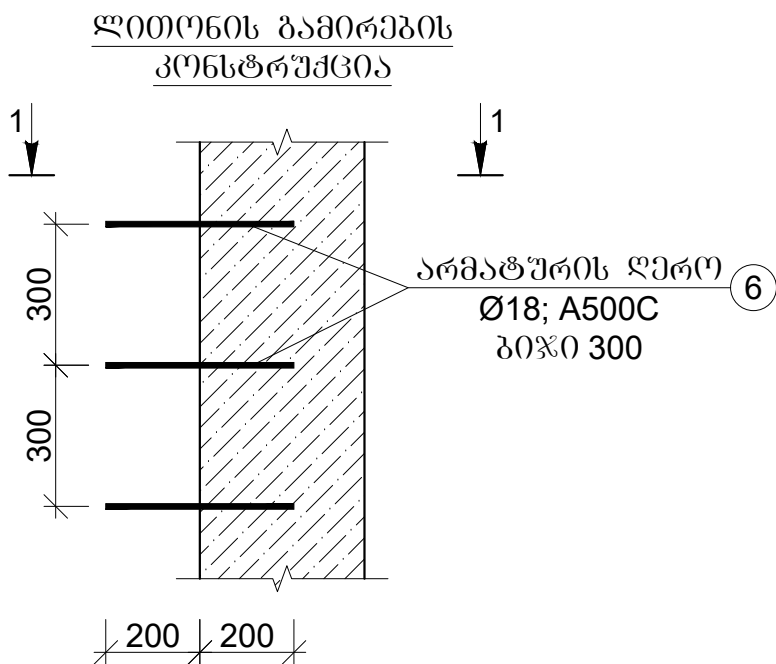
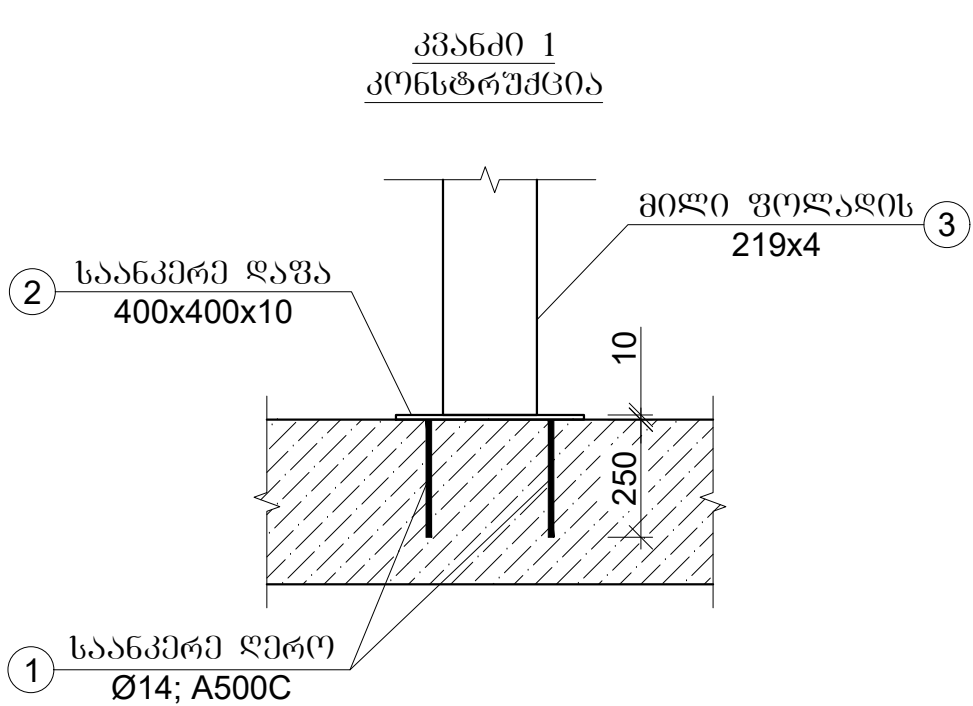


დამკვეთი	მთავრინფა-პრწანისის რაიონში, საპარტეპლოს ეროვნული გოტანიკური გაღის სარწმავის ქსელის რეაბილიტაციის პროექტი			ასოციაცია "ატუ" თბილისი 2020	
მასშტაბი	თარიღი	არსებული მონ. რკ/ბ რეზერვუარი №6 -ის გაღახურვის ლითონის კონსტრუქციის გეგმა	თანამდებობა	გვარი	ხელმოწერა
1:50	7/07/2020		დირექტორი	რ. ჩაბრაძე	
№18	ფურცელი		პროექტის ხელმ.	ბ. ტყეშელაძე	
22	სულ ფურცლები		შეასრულა	ი. პაპასკირი	

არსებული მონ. რკ/ბ რეზერვუარი №6 -ის  
ჭრილი 2-2



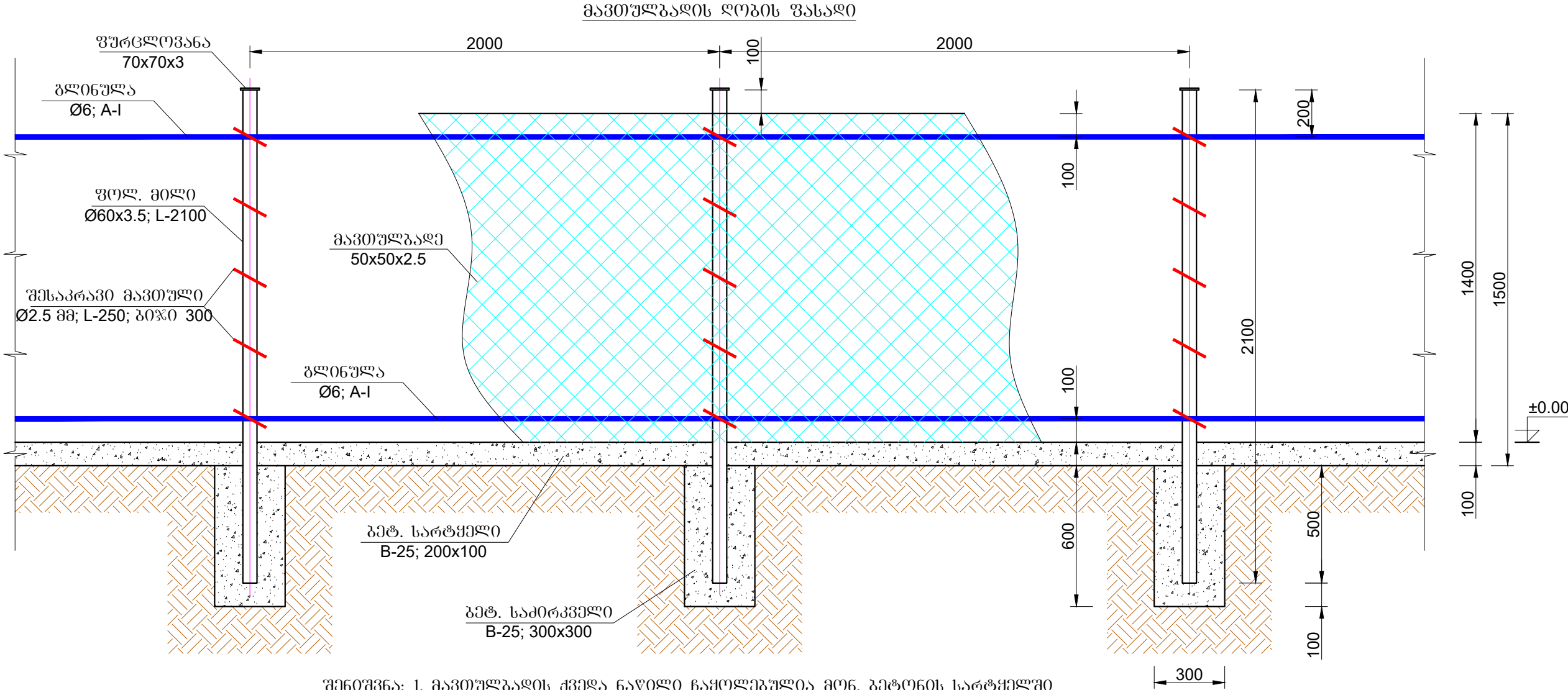
დამკვეთი	მთავრობა-კომპანის რაიონში, საპროექტო პროექტი გარე სარწყავი ქსელის რეაბილიტაციის პროექტი			ასოციაცია "ატუ" თბილისი 2020	
მასშტაბი	თარიღი	არსებული მონ. რკ/ბ რეზერვუარი №6 -ის ჭრილი 2-2	თანამდებობა	გვარი	ხელმოწერა
1:40	7/07/2020		დირექტორი	რ. ჩაბრაძე	
№19	ფურცელი		პროექტის ხელმ.	ბ. ტყეშელაძე	
22	სულ ფურცლები		შეასრულა	ი. პაპასკირი	



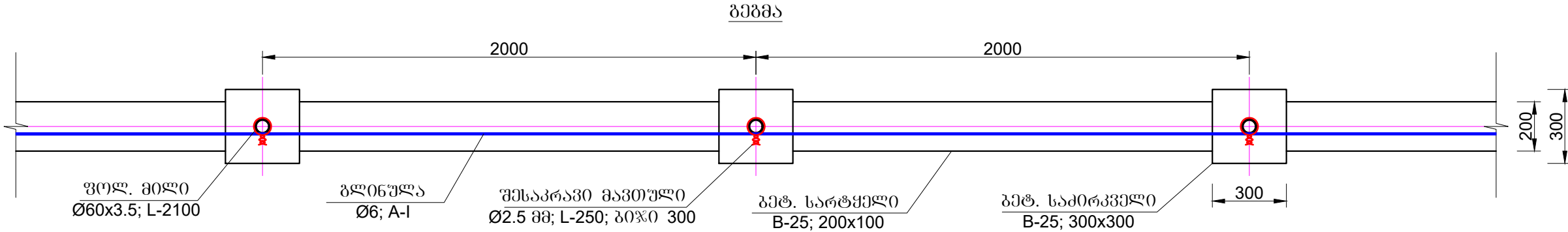
ლითონის გაბირების ელემენტების სპეციფიკაცია								
ელემენტის დასახელება	№	ესკიზი	განზომილება, მმ	სიგრძე, მმ	რაოდენობა	მასა, კგ		შენიშვნა
						1 ბრძ. ან 1 ცალი	საერთო	
საანკერე ღერო	1		Ø14	250	52	1,21	15.73	
საანკერე ღაფა	2		400x400x10	400	13	12,60	65.52	
მილი ფოლადის	3		219x4	3000	1	21,21	63.63	
მილკვადრატი	4		40x80x3	49600	1	5,25	260.40	
მილკვადრატი	5		20x40x2.5	114600	1	1,90	217.74	
არმატურის ღერო	6		Ø18	1200	8	2,00	19.20	
ჯამი -							642.22	
შეღებების ნაკერები და გადანაჭრები - 3 % -							19.27	
სულ -							661.49	

შენიშვნა: ლითონის ელემენტები დაიფაროს ანტიკორუზიული საღებავით, ორ ფენად.

დამკვეთი	მთავრინფა-პროექტის რაიონში, საქართველოს ეროვნული პოლიტიკური გაღის სარეზერვუო ქსელის რეაბილიტაციის პროექტი				ასრულებია "ატუ" თბილისი 2020	
მასშტაბი	თარიღი	კვანძი 1 და 2 -ის კონსტრუქცია, ნახაზგაშუქი გაბირების კონსტრუქცია	თანამდებობა	გვარი	ხელმოწერა	
1:40	7/07/2020		დირექტორი	რ. ჩაბრაძე		
№20	ფურცელი		პროექტის ხელმ.	ბ. ტყეშელაძე		
22	სულ ფურცლები		შეასრულა	ი. პაპასკირი		

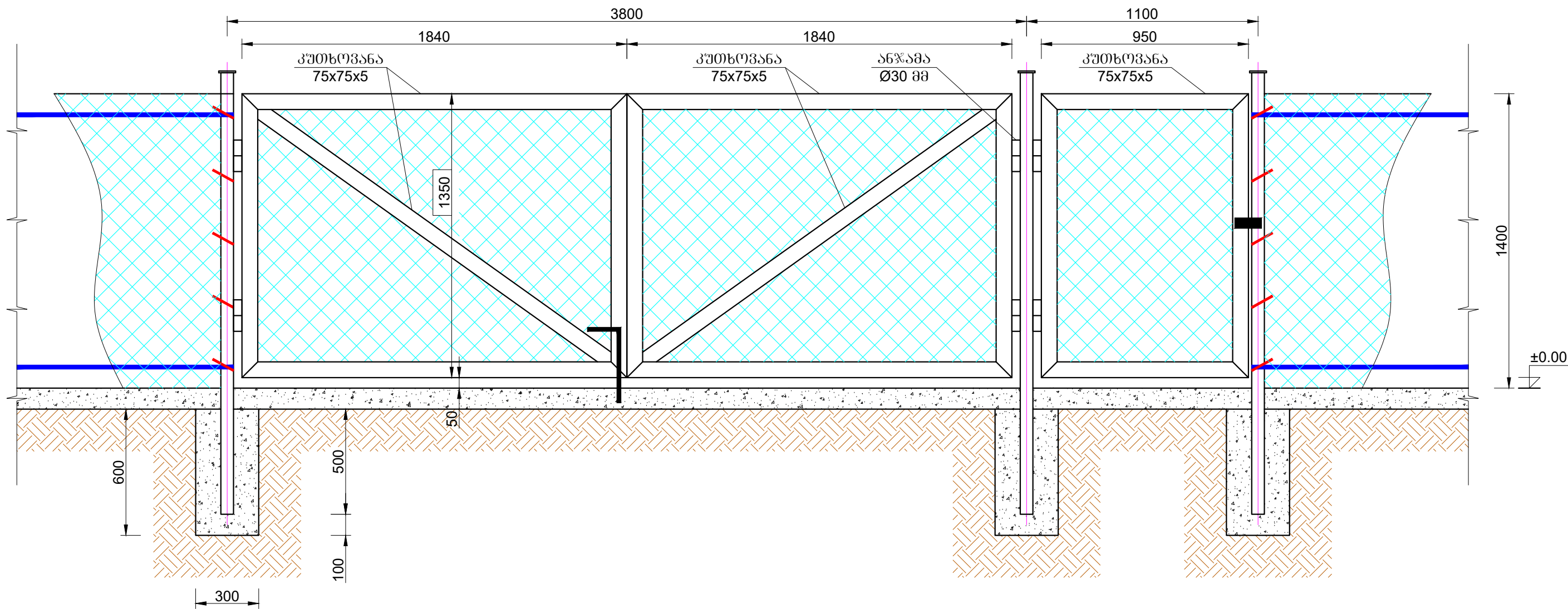


შენიშვნა: 1. მავთულბაღის ქვედა ნაწილი ჩამოღებულია მონ. გეტონის სარტყელში  
2. პირობითი ნიშნული ±0.00 მიღებულია მიწის ზედაპირის ღონე



დამკვეთი	მთავრინფორმაციის რაიონში, საპროექტო პროექტი გეტონის სარტყელში			ასოციაცია "ატუ" თბილისი 2020	
	მასშტაბი	თარიღი	თანამდებობა	გვარი	ხელმოწერა
	1:20	7/07/2020	დირექტორი	რ. ჩაბრაძე	
	№21	ფურცელი	პროექტის ხელმ.	ბ. ტყეშელაძე	
	22	სულ ფურცლები	შეასრულა	ი. პაპასკირი	

ჰომპარი კუტიკარით ფასალი



მავთულბაღის ღობის მასალათა ამოკრეფა და სპეციფიკაცია - 50 ბრძმ					ჰომპრისა და კუტიკარის მასალათა ამოკრეფა და სპეციფიკაცია				
№	ღასახელეზა	ბანზომ.	რად.	შენიშვნა	№	ღასახელეზა	ბანზომ.	რად.	შენიშვნა
1	მიწის დამუშავება ხელით	მ²	2,60		1	კუთხეობა - 75x75x5	ბრძმ / კბ	22.00 / 127.60	ГОСТ 8509-93
2	წერტ. საძირკვლებისა და სარტყელის გეტონი	მ²	2,60	B-25	2	მრთუთიეზული მავთულბაღე - 50x50x2.5	მ²	7,50	ГОСТ 5336-80
3	ლით. მილი - Ø60x3.5; L-2100	ბრძმ / კბ	46.20 / 225.5	ГОСТ 3262-75	3	ლითონის ანჯამა - Ø30 მმ	ცალი	6	
4	შესაკრავი მავთული - Ø2.5 მმ	ბრძმ / კბ	35.00 / 4.5	ГОСТ 3282-74	4	ლითონის საკეტი	კომპლ.	2	
5	გლინულა - Ø6; A-I	ბრძმ / კბ	90.00 / 19.5	25Г2С					
6	მრთუთიეზული მავთულბაღე - 50x50x2.5	მ²	65,00	ГОСТ 5336-80					
7	ფურცლოვანა - 70x70x3	ცალი / კბ	21 / 6.00	ГОСТ 5336-80					

შენიშვნა: ლითონის ელემენტები ღაიზაროს ანტიკოროზიული საღებავით, ორ ფენად.

ღამკვეთი	მთაწმინდა-კრწანისის რაიონში, საქარტველოს ეროვნული პოტანიკური ბაღის სარწმავის ქსელის რეაბილიტაციის პროექტი			ასოციაცია "ატუ" თბილისი 2020	
	მასშტაბი	თარიღი	ჰომპრისა და კუტიკარის კონსტრუქცია	თანამდებობა	გვარი
	1:20	7/07/2020		ღირმეტური	რ. ჩაბრამე
	№22	ფურცელი		პროექტის ხელმ.	ბ. ტყეშელაძე
	22	სულ ფურცლები		შეასრულა	ი. პაპასკირი